

zh  
aw

Gesundheit



Pflege

Master of Advanced Studies MAS

Onkologische Pflege

# MAS in Onkologischer Pflege

Krankheitsverläufe von Tumorleiden können sich über lange Zeiträume erstrecken. Betroffene Menschen und ihre Familien durchleben Phasen der Hoffnung, der Stabilität, aber auch des Fortschreitens der Erkrankung bis zum Tod. In der Praxis sind daher Pflegefachpersonen mit erweiterten Kompetenzen in onkologischer Pflege die eine individuelle und nachhaltige Pflege bieten können gefragt.

Mit dem MAS in Onkologischer Pflege erwerben Sie vertieftes und erweitertes Fachwissen, um Menschen mit einer Krebserkrankung individuell und bedürfnisorientiert zu pflegen. Darüber hinaus vertiefen Sie Ihre Fähigkeiten in Gesprächsführung und Kommunikation, um Patient:innen und deren Familien im Gesundheits- und Krankheitsprozess kompetent zu begleiten und professionell zu beraten. Sie entwickeln Fertigkeiten, um ihr Wissen an Ihr Team weiterzugeben und Ihre Kolleg:innen in anspruchsvollen Situationen zu unterstützen. Zur Vorbereitung der Fachführungsrolle erlangen Sie das Wissen, wie Sie Pflegeentwicklungsprojekte initiieren und erfolgreich umsetzen können. Im Rahmen Ihrer Masterarbeit führen Sie ein Qualitätsentwicklungsprojekt in Ihrer Praxis durch, wodurch Sie unmittelbaren Nutzen aus Ihrem neuen Wissen ziehen können.

## Perspektiven

Der MAS in Onkologischer Pflege befähigt Sie in der Spitex, im Akutspital oder in Langzeitinstitutionen die Fachführung in komplexen Situationen zu übernehmen. Sie sind in der Lage evidenzbasierte praxisorientierte Lösungen zu erarbeiten und umzusetzen. Sie beraten und schulen Menschen mit onkologischen Erkrankungen und ihre Angehörigen professionell und können Ihre Kompetenzen in der Praxis weitervermitteln. Als Pflegeexpert:in MAS in Onkologischer Pflege nehmen Sie im intra- und interprofessionellen Team eine entscheidende Rolle ein und sind in der Lage, nachhaltige Projekte zur Pflegeentwicklung zu planen und leiten.

Das Weiterbildungsangebot in onkologischer Pflege ist akkreditiert von



# Facts & Figures

## Zielgruppe

Diplomierte Pflegefachpersonen aus dem onkologischen Praxisfeld im Akut- und Langzeitbereich, im stationären oder ambulanten Bereich

## Voraussetzungen

- Bachelor of Science in Pflege oder
- Diplom Pflege mit Nachträglichem Titelerwerb (NTE)
- Zwei Jahre Berufserfahrung, gute Englischkenntnisse zur Bearbeitung von Fachliteratur, Zugang zum Praxisfeld

Diplomierte Pflegefachpersonen ohne Hochschulabschluss können im Rahmen eines Äquivalenzverfahrens aufgenommen werden.

## Zeitbedarf und Abschluss

Der Aufwand inklusive Masterarbeit beträgt 1800 Stunden, plus eine Einführung in die Weiterbildung. Der MAS wird mit dem Master of Advanced Studies ZHAW abgeschlossen und umfasst 60 ECTS Credits\*.

\* ECTS (European Credit Transfer and Accumulation System) ist das europäische System zur Anrechnung, Übertragung und Akkumulierung von Studienleistungen.

## Daten und Anmeldung

Die Kursdaten und das Anmeldeformular sind publiziert unter  
→ [zhaw.ch/gesundheit/weiterbildung](http://zhaw.ch/gesundheit/weiterbildung)

## Kosten

Modul	CHF	2550.–
Modul im Rahmen eines CAS, DAS oder MAS	CHF	2400.–
CAS	CHF	7200.–
DAS	CHF	14 400.–
<b>MAS</b>	<b>CHF</b>	<b>24 000.–</b>
Dossierprüfung bei Äquivalenzverfahren	CHF	200.–*
Einschreibengebühr	CHF	300.–*

\* Einmaliger Betrag bei CAS, DAS sowie MAS. Die Kosten werden jeweils vor Durchführung des Moduls in Rechnung gestellt. Die Kursunterlagen sind im Preis inbegriffen. Weitere Fachliteratur geht zu Lasten der Teilnehmenden. Preisänderungen vorbehalten.

## Leitung

Sara Kohler, MScN, MAS in Onkologischer Pflege

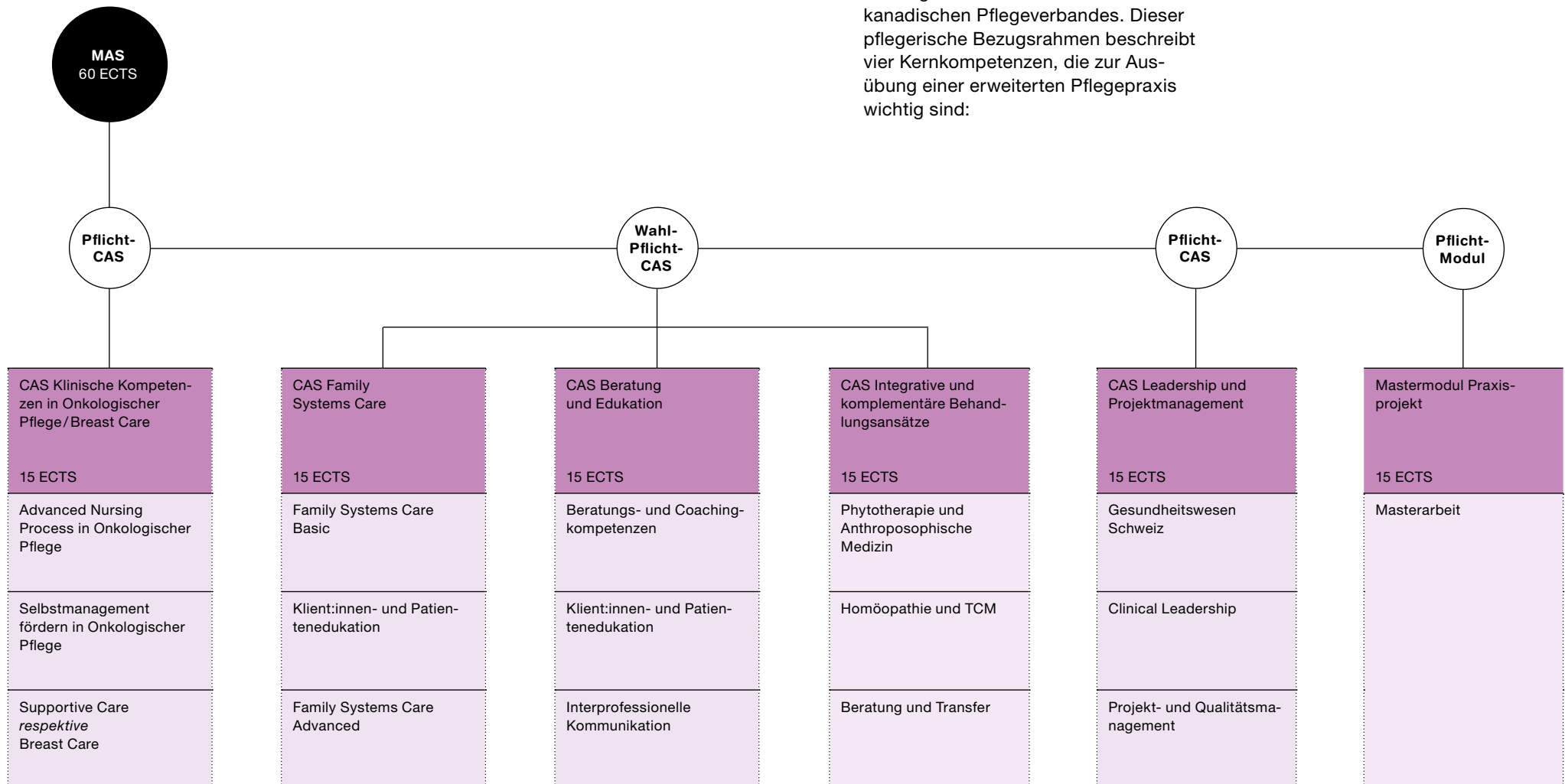
## Kontakt

Fragen zur Weiterbildung richten Sie bitte an die Mitarbeitenden von Services Weiterbildung  
→ [weiterbildung.gesundheit@zhaw.ch](mailto:weiterbildung.gesundheit@zhaw.ch)

# Aufbau und Inhalte

Der MAS in Onkologischer Pflege ist modular aufgebaut. Neben zwei Pflicht-Zertifikatslehrgängen (CAS) und dem Mastermodul kann je nach persönlichen Interessen aus drei weiteren CAS eines ausgewählt werden. Die Inhalte orientieren sich am Advanced Nursing Practice Framework des kanadischen Pflegeverbandes. Dieser pflegerische Bezugsrahmen beschreibt vier Kernkompetenzen, die zur Ausübung einer erweiterten Pflegepraxis wichtig sind:

- Klinische Kompetenzen
- Schulungs-, Beratungs- und Zusammenarbeitskompetenzen
- Fachführungscompetenz
- Forschungsanwendungskompetenz



## CAS Klinische Kompetenzen in Onkologischer Pflege/ Breast Care

### **Modul Advanced Nursing Process in Onkologischer Pflege**

- Advanced Clinical Assessment
- Pharmakologie in der Onkologie
- Advanced Nursing Process
- Klinische Entscheidungsfindung

### **Modul Selbstmanagement fördern in Onkologischer Pflege**

- Theorien und Modelle zu Selbst- und Symptommanagement
- Fachspezifische Guidelines
- Rolle Fachexpert:in im Fördern des Selbstmanagements

### **Modul Supportive Care**

- Survivorship, Kinder, Jugendliche und ältere Menschen
- Palliative Care, palliatives Symptommanagement
- Integrative Medizin und Pflege

### **Modul Breast Care**

- Epidemiologie, Pathophysiologie, Diagnostik, Humangenetik
- Therapieoptionen, Pflegekonzepte, Interventionen
- Rollenprofil Breast Care Nurse

## CAS Family Systems Care

### **Modul Family Systems Care Basic**

- Systemisches Verständnis von Familien
- Grundlagen familiensystemischer Aspekte verschiedener Lebensphasen
- Training von Gesprächssituationen mit Schauspieler:innen
- Methode Reflecting Team

### **Klient:innen- und Patientenedukation**

- Gesundheitskompetenzen stärken
- Konzepte zu Krankheitserleben und Gesundheitsverhalten
- Gesundheitsberatung, Motivierende Gesprächsführung, Mikroschulung
- Zürcher Ressourcen Modell

### **Modul Family Systems Care Advanced**

- Gestaltung interprofessioneller Behandlungsprozesse
- Früherkennung und Intervention in komplexen Situationen
- Systemische Modelle für die fortgeschrittene Praxis
- Einblick in den Forschungsbereich «Familie als System im klinischen Kontext»

## CAS Beratung und Edukation

### **Modul Beratungs- und Coachingkompetenzen**

- Psychologische Grundrichtungen
- Rolle Coach/Beratende
- Digitale Beratung, Apps, Chat
- Reflexionstoolbox, Simulationstraining

### **Modul Klient:innen- und Patientenedukation**

- Gesundheitskompetenzen stärken
- Konzepte zu Krankheitserleben und Gesundheitsverhalten
- Gesundheitsberatung, Motivierende Gesprächsführung, Mikroschulung
- Zürcher Ressourcen Modell

### **Modul Interprofessionelle Kommunikation**

- Canadian Interprofessional Health Collaborative (CIHC) Framework
- Konfliktmanagement
- Kollegiale Beratung
- Harvard-Methode, Auftrittskompetenz

## CAS Integrative und komplementäre Behandlungsansätze

### **Modul Phytotherapie und Anthroposophische Medizin**

- Aromapflege, Aromatherapie
- Rezepturen, Behandlungsschemen
- Grundsortimente für Institutionen und Selbstanwendung
- Ausgewählte Wickel, Kompressen
- Rhythmische Einreibungen nach Wegman/Hauschka

### **Modul Homöopathie und TCM**

- Homöopathie Grundlagen
- Ähnlichkeitsregel, Potenzierung
- Best Practice in Akutsituationen
- TCM Grundlagen
- Qi-Mechanismus, Qi-Bewegung
- Diagnosestellung
- Ohrakupunktur nach NADA Protokoll

### **Modul Transfer und Beratung**

- Beratungs- und Coachingkompetenzen
- Transfer Beratung, Workshadowing in einem ausgewählten Praxissetting

## CAS Leadership und Projektmanagement

### **Modul Gesundheitswesen Schweiz**

- Akteure und Leistungserbringer
- Gesundheitsökonomie
- Governance und Finanzierung
- Qualitätsentwicklung
- Gesundheitspolitik und Reformansätze

### **Modul Clinical Leadership**

- Clinical Leadership in der Fachführungsrolle
- Entwicklung, Überprüfung und Anpassung von pflegerischen Standards, Leitlinien und Konzepten

### **Modul Projekt- und Qualitätsmanagement**

- Projektmanagement: Initiierung, Planung, Durchführung und Evaluation
- Qualitätsmanagement: PDCA-Zyklus
- Erhebungs- und Analysemethoden

## Mastermodul Praxisprojekt

Das Mastermodul schliesst den Master of Advanced Studies in Onkologischer Pflege ab. Ausgehend von einer aktuellen Fragestellung aus Ihrer Praxis führen Sie ein evidenzbasiertes, emanzipatorisches, partizipatives Qualitätsverbesserungsprojekt durch. Dies beinhaltet die Initiierung, Planung, Durchführung, Dokumentation und Reflexion des Projektes. Das Projekt wird in Absprache mit Ihrem Unternehmen oder den Auftraggebenden geplant und durchgeführt. Mit der schriftlichen Masterarbeit dokumentieren Sie das Projekt.

Zürcher Hochschule  
für Angewandte Wissenschaften

## Gesundheit

Services Weiterbildung  
Katharina-Sulzer-Platz 9  
8400 Winterthur

+41 58 934 63 88

[weiterbildung.gesundheit@zhaw.ch](mailto:weiterbildung.gesundheit@zhaw.ch)  
[zhaw.ch/gesundheit/weiterbildung](http://zhaw.ch/gesundheit/weiterbildung)

