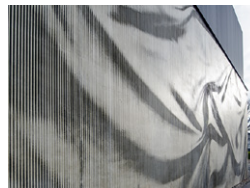


Mo – Fr
08.15
– 19.00 Uhr

Halle 180
Tössfeldstrasse 11
8401 Winterthur

ZHAW, Zürcher Hochschule für
Angewandte Wissenschaften
Department Architektur, Gestaltung
und Bauingenieurwesen



Die Dauerausstellung Werkstückhalle zeigt Experimente sowie spezielle Anwendungen und Fügeprinzipien von Beton und Kunststein anhand gross-formatiger Baustellenmuster (Mock-Ups) im Masstab 1:1 und dokumentiert den Herstellungsprozess. Die Sammlung wird laufend erweitert und jedes neue Werkstück mit einem Fachgespräch eingeführt. Mit der Werkstückhalle fördert das Institut Konstruktives Entwerfen – gemeinsam mit den Partnern BETONSUISSE und Material-Archiv – den Dialog zwischen Lehre, Forschung, Bauindustrie und Praxis, um Wissen über Konstruktion und innovative Verfahren weiterzugeben.

- 5 **Brandhaus Zürich-Opfikon**
Stauffer & Hasler
Architekten
saw spannbetonwerk
- 6 **Haus G, Hunziker-Areal**
Zürich-Leutschenbach
pool Architekten
Toggenburger Betonbau
Nägele Betonfertigteilbau
- 7 **Aula Schulhaus Neuenhof**
Waeber/Dickenmann
Architekten
Erne Bauunternehmung
- 8 **Zölly Wohnhochhaus Zürich-West**
Meili & Peter Architekten
office haratori & office
winhov
- 9 **Studienauftrag Case Study Steel House «Zusammenwohnen auf dem Kunzareal»**
Ressegatti Thalmann
Architektinnen
Mario Rinke Bauingenieur
H. Wetter Stahlbau
- 10 **Wohnüberbauung Letzibach Teilareal C**
Zürich-Altstetten
Adrian Streich Architekten
Loeliger Strub Architektur
Keller Systeme Beton-
fassaden

- 1* **Hilti Art Foundation**
Morger + Dettli Architekten
Dr. Schwarz Consulting
Gebr. Hilti Bauunter-
nehmung
 - 2* **Eishockey Arena ZSC Lions**
Caruso St. John
Architekten
Ferrari Gartmann
Marti Bauunternehmung
 - 3* **Neubau Lagerplatz 141**
Rothen Architektur
dsp Ingenieure
Dürsteler Bauplaner
 - 4* **Fussgängerbrücke La Tour-de-Trême**
Brauen Wälchli Architectes
Muttoni et Fernández,
ingénieurs conseils
MFP Préfabrication
- * **Neue Exponate 2019**

Fachgespräche 2019

jeweils 18:00 Uhr,
Eingang Halle 180

5.3.

Holz & Beton im Verbund – was leisten aktuelle Deckensysteme?
Birgit Rothen, Rothen Architektur
Dorothea Jünger, dsp Ingenieure + Planer
Stefan Sutter, Dürsteler Bauplaner

2.4.

Archaischer Bau aus weissem Kunststein – Hilti Art Foundation Vaduz
Meinrad Morger, Morger Partner
Architekten

Katja Dillier-Kühn, Dr. Schwarz Consulting
Köbi Steiger, Gebr. Hilti Bauunternehmung
Herbert Frisch, Betontechnologie

1.10.

Ultrahochfester Faserbeton – Anwendung bei Sanierung & Neubau
Jürg Konzett, Konzett Bronzini Partner
Ueli Brauen, Brauen Wälchli Architectes
Dominique Moullet, MFP Préfabrication

29.10.

Faltenwurf in Stein – Eishockey-Arena ZSC Lions Zürich
Michael Schneider, Caruso St. John
Architekten
Patrick Gartmann, Ferrari Gartmann
Richard Mader, Marti Bauunternehmung

www.zhaw.ch/ike/wsh

Dauerausstellung Werkstückhalle
ist ein Projekt der ZHAW
in Kooperation mit:

MATERIAL
ARCHIV

BETONSUISSE