

zh
aw

Gesundheit



Alle Angebote
für Pflegefach-
personen auf
einen Blick

Pflege Weiterbildungen 2023 / 24

Schritt für Schritt zum richtigen Abschluss	4
Vielfältige Lehr- und Lernformen	5
Kernkompetenzen	7
Gerontologische Pflege	8
Onkologische Pflege	14
Pädiatrische Pflege	24
Interprofessionell	30
Weitere Angebote	34
Weiterbildungsteam und -beratung	38

Informations- veranstaltung

An einer Informationsveranstaltung informieren wir Sie umfassend über unsere Weiterbildungsangebote. Die Termine sind publiziert unter → zhaw.ch/gesundheit/weiterbildung



Liebe Weiterbildungsinteressierte

«Besser pflegen wollen, heisst mehr wissen wollen». Möglicherweise war genau dies Ihre Motivation, als Sie sich für unsere Weiterbildungsbroschüre interessierten. Wenn ich auf meine berufliche Laufbahn zurückblicke, war das «mehr wissen wollen» für mich jeweils meine grösste Motivation, um eine Weiterbildung in Angriff zu nehmen. Diese Einstellung führte mich nach meiner Ausbildung zur Krankenschwester und vielen Jahren in der Pflegepraxis in den Bildungsbe-
reich und in die Pflegewissenschaft.

Als Leiterin Weiterbildung liegt mein Fokus nun darauf, Pflegefach-
personen zu begeistern, die ihre Kenntnisse und Fähigkeiten in
der gerontologischen, onkologischen, pädiatrischen Pflege oder in
interprofessionellen Themen erweitern möchten. Mit unserem viel-
fältigen Weiterbildungsangebot möchten wir einen Beitrag zu einer
besseren Pflege leisten.




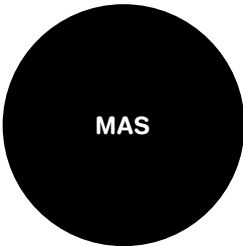
Auf Ihrem Weg «mehr wissen zu wollen, um besser pflegen zu
können» beraten wir Sie sehr gerne. Wir freuen uns auf Sie und
hoffen, Sie bald bei uns begrüßen zu dürfen.



Bernadette Alig
Leiterin Weiterbildung und Dienstleistung Pflege

Schritt für Schritt zum richtigen Abschluss

Unsere Weiterbildungen sind modular aufgebaut. Die Weiterbildungsbausteine lassen sich einzeln absolvieren oder Schritt für Schritt zu einem Certificate, Diploma oder einem Master of Advanced Studies ausbauen. Dies ermöglicht Ihnen eine flexible Planung, abgestimmt auf Ihre Bedürfnisse und Lebenssituation.

			
Weiterbildungskurs/ Modul	Certificate of Advanced Studies	Diploma of Advanced Studies	Master of Advanced Studies
Weiterbildungskurse (WBK)/Module vermitteln kompaktes Fachwissen in einem Thema.	Ein CAS bietet erweitertes Fachwissen im gewählten Thema. Es besteht aus drei Modulen. Das CAS kann an ein DAS oder MAS angerechnet werden.	Mit einem DAS erlangen Sie eine vertiefte Spezialisierung im gewählten Fachthema. Ein DAS besteht aus zwei CAS.	Ein MAS ist eine umfassende Weiterbildung, die neben der Fachspezialisierung zusätzlich Fachführungs-kompetenzen vermittelt. Der MAS besteht aus drei CAS und dem Mastermodul, welches mit der Masterarbeit abschliesst.
Zeitaufwand: bis 150 Std. Umfang: 0–5 ECTS-Punkte Kosten: CHF 250–2550.–	Zeitaufwand: 450 Std. Dauer: 1 Jahr Umfang: 15 ECTS-Punkte Kosten: CHF 7200.–*	Zeitaufwand: 900 Std. Dauer: 2 Jahre Umfang: 30 ECTS-Punkte Kosten: CHF 14 400.–*	Zeitaufwand: 1800 Std. Dauer: 3.5 Jahre Umfang: 60 ECTS-Punkte Kosten: CHF 24 000.–*

Zulassungsbedingungen

- Bachelor of Science in Pflege oder
- Diplom Pflege mit Nachträglichem Titelerwerb (NTE)
- Zwei Jahre Berufserfahrung, gute Englischkenntnisse zur Bearbeitung von Fachliteratur, Zugang zum Praxisfeld

Diplomierte Pflegefachpersonen ohne Hochschulabschluss können im Rahmen eines Äquivalenzverfahrens aufgenommen werden.

* Zuzüglich CHF 300.– einmaliger Einschreibgebühr sowie CHF 200.– einmaliger Dossierprüfungsgebühr bei Äquivalenzverfahren

Vielfältige Lehr- und Lernformen

Der Mix aus selbständigem Lernen, E-Learning und Präsenzunterricht unterstützt das berufsbegleitende, zeitlich und örtlich flexible Lernen.

In unseren Weiterbildungen stehen die aktive Auseinandersetzung mit praxisrelevanten Themen und Fragestellungen sowie der direkte Nutzen für Ihren Pflegealltag im Vordergrund. Die Module sind nach dem Blended-Learning-Format aufgebaut. Unter Blended Learning verstehen wir ein Lernmodell, welches den klassischen Unterricht mit digitalem Lernen verknüpft. Zur Vor- und Nachbereitung von Lernsequenzen unterstützen Selbstlernphasen den individuellen Wissenserwerb mit digitalen Lernressourcen. Dazu stehen Ihnen auf der ZHAW-Lernplattform Moodle eine Vielzahl digitaler Lernmaterialien zur Verfügung. Diese umfassen Übungsaufgaben, Skripte, Videos und Wikis. Damit können Sie selbstständig oder kollaborativ in der Gruppe verschiedene Lernaufgaben lösen.

Die klassischen Präsenzveranstaltungen zur Vertiefung und Anwendung des erworbenen Wissens sowie dem Skillstraining werden durch Webinare von Dozierenden und Diskussionen mit Peers im virtuellen Raum ergänzt. Die didaktische und inhaltliche Abstimmung der digitalen Lernangebote mit den Vorteilen der Präsenzlehre stellt einen durchgängigen Lernprozess sicher.

Dozierende

Unsere internen und externen Dozierenden sowie Expert:innen aus Praxis, Lehre und Forschung vermitteln Ihnen aktuelles, evidenzbasiertes Fachwissen.

Einführung Weiterbildung

Um den Einstieg in eine Weiterbildung an der Fachhochschule zu erleichtern, werden Grundlagen zum Verfassen von schriftlichen Arbeiten, zu Datenbankrecherchen und zum wissenschaftlichen Schreiben vermittelt. Die Einführung ist bei einem CAS, DAS oder MAS obligatorisch.

Projektarbeit / Masterarbeit

Im Modul Projekt- und Qualitätsmanagement sowie im Mastermodul erwerben Sie Kompetenzen, die es Ihnen ermöglichen, ein Projekt zu initiieren, einen Projektantrag zu erstellen sowie das Projekt durchzuführen, zu dokumentieren und zu evaluieren. Ausgehend von einer konkreten Problemstellung aus Ihrer Pflegepraxis, führen Sie mit Ihrem Team, intra- oder interprofessionell, ein evidenzbasiertes, emanzipatorisches Qualitätsentwicklungsprojekt durch. Das Projekt dauert in der Regel sechs Monate.

Leistungsnachweis

Jedes Modul schliesst mit einem kompetenzorientierten Leistungsnachweis mit einem Bezug zu Ihrer Praxis ab.

Log-Punkte erlangen

Sie können mit den Weiterbildungen des Instituts für Pflege log-Punkte erwerben. Unsere Angebote sind auch über die e-log Plattform einsehbar.

→ www.e-log.ch



Kernkompetenzen

In unseren Weiterbildungen fördern wir die Kernkompetenzen APN, damit Sie effizient und effektiv mit Patient:innen, Angehörigen und Mitgliedern des Gesundheitsteams zusammenarbeiten und eine wissenschaftlich gestützte Pflege gewährleisten können.

Zwei Kompetenzmodelle liegen unseren Weiterbildungen zugrunde: das CanMEDS-Rollenmodell (2015), an welchem sich auch die Bachelor und Master in Science Studiengänge orientieren sowie dem «Advanced Nursing Practice Framework» des kanadischen Pflegeverbandes. Dieser pflegerische Bezugsrahmen beschreibt vier Kernkompetenzen, die zur Ausübung einer erweiterten Pflegepraxis wichtig sind: Klinische Kompetenzen, Schulungs-, Beratungs- und Zusammenarbeitskompetenzen, Forschungsanwendungskompetenzen sowie Fachführungskompetenzen.

Klinische Kompetenzen

Die klinischen Kompetenzen beinhalten das spezifische Fachwissen, welches für ein fachkundiges Handeln in der Praxis unverzichtbar ist. Es sind Fähigkeiten des kritischen Denkens im Pflegeprozess, wie die systematische Informationssammlung, die Beurteilung von komplexen Patientensituationen sowie die Planung und Evaluation von pflegerischen und medizinisch therapeutischen Interventionen.

Schulungs-, Beratungs- und Zusammenarbeitskompetenzen

Damit Patient:innen, Angehörige sowie Berufskolleg:innen fachkompetent geschult und beraten werden können, müssen spezialisierte Pflegefachpersonen über methodisch-didaktisches Grundlagenwissen verfügen. Auch die kommunikativen Fähigkeiten müssen gefestigt werden, um mit Patient:innen sowie Angehörigen angepasste und verständliche Gespräche führen zu können.

Forschungsanwendungskompetenzen

Fortgeschrittene Pflegefachpersonen benötigen aktuelles, auf Wissenschaft basiertes Wissen, um eine effektive Pflege sicherzustellen. Sie müssen fähig sein zu recherchieren, Forschungsliteratur zusammenzufassen, auf ihre Qualität hin kritisch zu beurteilen, zu würdigen und die Resultate in Bezug auf die Patientenpräferenzen und den Transfer in die Praxis zu prüfen.

Fachführungskompetenzen

Pflegeexpert:innen MAS tragen zur Verbesserung der Qualität der Pflege bei. Dabei übernehmen sie die Fachführung und sind in der Lage auch ihre Teammitglieder und Vorgesetzte in anspruchsvollen Pflegesituationen zu schulen und zu beraten. Sie benötigen unter anderem Fähigkeiten Fachwissen zur Verfügung zu stellen, Projekte zu leiten und zu evaluieren.

Gerontologische Pflege

Akute und chronische Gesundheitsprobleme, zunehmende Gebrechlichkeit und der Verlust von wichtigen Menschen oder liebgewonnenen Aktivitäten bestimmen den Alltag vieler betagter Menschen. Pflegefachpersonen mit erweiterten Kompetenzen in gerontologischer Pflege erfassen Gesundheitsprobleme kompetent und bieten eine individuelle Pflege an.



Jeannine Stieger
Absolventin MAS in
Gerontologischer Pflege

«Als Fachverantwortliche Pflege in der Gerontopsychiatrie werde ich täglich mit somatisch- wie auch psychiatrisch hochkomplexen Patientensituationen konfrontiert. Das Studium zur Pflegeexpertin MAS in Gerontologischer Pflege ermöglicht mir, solch anspruchsvolle Patientensituationen unter Einbezug neuester theoretischer Erkenntnisse ganzheitlich zu erfassen und evidenzbasierte Interventionen zu planen. Dies mit dem Ziel, den Patient:innen eine optimale, zeitgemässe Pflege zu bieten aber auch, um eine Vorbildfunktion im Team einzunehmen und zu leben.»

CAS Klinische Kompetenzen in Gerontologischer Pflege

Erweitern Sie Ihr pflegerisches und medizinisches Wissen zu Erkrankungen im Alter. Sie lernen, physische, psychische, kognitive und funktionelle Gesundheitsprobleme mit Assessmentinstrumenten systematisch zu erfassen und forschungsbasierte Interventionen umzusetzen. Sie erarbeiten sich Kompetenzen in gezielter Förderung des Selbstmanagements. Die Lebensqualität kann so in allen Phasen der Krankheit günstig beeinflusst werden.

Dauer	1 Jahr
Umfang	15 ECTS-Punkte, 3 Module
Kosten	CHF 7200.–
Leitung	Natalie Battaglia

WBK/Modul Advanced Nursing Process in Gerontologischer Pflege

In diesem Modul vertiefen Sie pathophysiologische Zusammenhänge gerontologischer Phänomene und lernen Symptome mittels fokussierter Anamnese, körperlicher Untersuchung und Screening- und Assessmentinstrumenten zu erfassen. Sie lernen die Qualität und Anwendbarkeit dieser Instrumente einzuschätzen. Auf dieser Grundlage planen Sie den Advanced Nursing Process und wenden dabei die Sprache der Pflegeklassifikationen an. Um die Qualität dieses Prozesses sichtbar zu machen, nutzen Sie verschiedene Denkstrategien und machen diese transparent.

Start	30. Januar 2024
Aufwand	150 Stunden
Umfang	5 ECTS-Punkte
Kosten	CHF 2550.– bei Einzelbuchung
Leitung	Natalie Battaglia

WBK/Modul Selbstmanagement fördern in Gerontologischer Pflege

In diesem Modul erweitern Sie Ihr Verständnis für die vielschichtigen Herausforderungen, denen ältere Menschen mit chronischen Erkrankungen und ihre Angehörigen gegenüberstehen. Sie vertiefen Ihr Wissen zu chronischen Erkrankungen im Alter und den Auswirkungen im Alltag. Sie setzen sich mit Guidelines auseinander und üben wirksame pflegerische Interventionen abzuleiten. Zudem setzen Sie sich mit Ihrer Rolle als Fachexpert:in auseinander. Sei es als Unterstützer:in in der Entscheidungsfindung oder als Begleiter:in in Übergangs- und Anpassungsprozessen.

Start	21. Mai 2024
Aufwand	150 Stunden
Umfang	5 ECTS-Punkte
Kosten	CHF 2550.– bei Einzelbuchung
Leitung	Natalie Battaglia

WBK/Modul Pflege von Menschen mit Demenz

In diesem Modul lernen Sie verschiedene Demenzformen kennen und setzen sich vertieft damit auseinander, weshalb Betroffene Verhaltensauffälligkeiten zeigen. Sie lernen Theorien und Modelle kennen, welche Sie in der Suche möglicher Ursachen und nicht-pharmakologischen Interventionen unterstützen. Sie erweitern Ihr Wissen und Fähigkeiten in der personenzentrierten Pflege und in der Kommunikation von Menschen mit Demenz.

Start	7. September 2023/ 5. September 2024
Aufwand	150 Stunden
Umfang	5 ECTS-Punkte
Kosten	CHF 2550.– bei Einzelbuchung
Leitung	Natalie Battaglia

CAS Beratung in Gerontologischer Pflege

Erweitern Sie Ihre Beratungsmethoden sowie Ihre edukativen Kenntnisse, um ältere Menschen und ihre Angehörigen situationsgerecht zu schulen und zu beraten. Die familienzentrierte Pflege lernen Sie als wesentlichen Bestandteil wirkungsvoller Edukationsprozesse kennen. Sie reflektieren Ihr eigenes Kommunikationsverhalten und erweitern Ihre Methodenkompetenz in der Gesprächsführung im intra- und interprofessionellen Setting.

Dauer 1 Jahr
Umfang 15 ECTS-Punkte, 3 Module
Kosten CHF 7200.–
Leitung Natalie Battaglia

WBK/Modul Patientenedukation in Gerontologischer Pflege

In der Patientenedukation geht es um die Information, Schulung und Beratung von Patient:innen sowie ihren Angehörigen. Belastende Symptome sollen reduziert, das Gesundheitsverhalten verbessert und Alltagskompetenzen wiedererlangt werden. Für einen erfolgreichen Edukationsprozess ist es zentral, die Erfahrungen und das persönliche Erleben der Betroffenen einzubeziehen. Entsprechend setzen Sie sich mit einer personenzentrierten und autonomiewahrenden Haltung auseinander.

Start 6. Februar 2024
Aufwand 150 Stunden
Umfang 5 ECTS-Punkte
Kosten CHF 2550.– bei Einzelbuchung
Leitung Natalie Battaglia

WBK/Modul Familienzentrierte Pflege und Beratung I

In diesem Modul erwerben Sie Grundlagenwissen und Fähigkeiten, um familienzentrierte systemische Assessment- und Beratungsgespräche mit Patient:innen und deren engsten Vertrauten zu führen. In einem gezielten Skillstraining machen Sie sich mit den Arbeitsinstrumenten vertraut, um familienzentrierte Assessmentgespräche in Ihrem Praxisalltag durchführen zu können.

Start 2. Mai 2023
Aufwand 150 Stunden
Umfang 5 ECTS-Punkte
Kosten CHF 2550.– bei Einzelbuchung
Leitung Barbara Preusse-Bleuler

WBK/Modul Interprofessionell erfolgreich kommunizieren

In diesem Modul vertiefen und erweitern Sie Ihre kommunikativen Kompetenzen in der Moderation und Leitung anspruchsvoller Gespräche im intra- und interprofessionellen Setting. Sie erwerben Kenntnisse, um Konfliktgespräche im Team zu führen sowie kollegiale Beratungen zu moderieren. Anhand von herausfordernden Praxissituationen trainieren Sie Ihre Gesprächskompetenz. Dabei reflektieren Sie das eigene Kommunikationsverhalten, erproben neue Handlungsmöglichkeiten und stärken die eigene Auftrittskompetenz.

Start 24. August 2023
Aufwand 150 Stunden
Umfang 5 ECTS-Punkte
Kosten CHF 2550.– bei Einzelbuchung
Leitung Bernadette Alig

CAS Leadership und Projektmanagement

In diesem CAS setzen Sie sich mit der Rolle als Fachexpert:in auseinander. Sie vertiefen Ihr Wissen über das schweizerische Gesundheitswesen und eignen sich Fähigkeiten an, um Konzepte, Leitfaden und Standards kritisch zu hinterfragen und evidenzbasiert weiterzuentwickeln. Sie erwerben Grundlagen zu Projekt- und Qualitätsmanagement, um ein Projekt zu initiieren, zu planen, zielführend zu leiten und zu evaluieren. Diese Kenntnisse wenden Sie in einem konkreten Projekt in Ihrer Praxis an.

Dauer	1 Jahr
Umfang	15 ECTS-Punkte, 3 Module
Kosten	CHF 7200.–
Leitung	Astrid Koch

WBK/Modul Gesundheitswesen Schweiz

Im Modul setzen Sie sich mit gesundheitsökonomischen, -politischen und -rechtlichen Aspekten auseinander. Sie erhalten einen umfassenden Überblick über das aktuelle Gesundheitswesen Schweiz. Die politischen Prioritäten des Bundesrates (Gesundheitspolitische Strategie 2020-2030) sind ebenso Thema wie auch die Spannungsfelder zwischen den Fachbereichen Gesundheit, Ethik und Ökonomie.

Start	16. Januar 2024
Aufwand	150 Stunden
Umfang	5 ECTS-Punkte
Kosten	CHF 2550.– bei Einzelbuchung
Leitung	Astrid Koch

WBK/Modul Clinical Leadership

Im Modul Clinical Leadership erwerben Sie Grundlagenwissen in Fachführung und setzen sich im Rahmen der Evidence-based Practice mit pflegerischen Standards, Leitlinien und Konzepten auseinander. Sie erwerben Kompetenzen, um Veränderungs- und Lernprozesse zu initiieren, zu begleiten und zu evaluieren. Neuerungen können so nachhaltig implementiert werden. Damit leisten Sie einen wichtigen Beitrag zur Steigerung der Effektivität und Effizienz von Arbeitsprozessen.

Start	27. Februar 2024
Aufwand	150 Stunden
Umfang	5 ECTS-Punkte
Kosten	CHF 2550.– bei Einzelbuchung
Leitung	Astrid Koch

WBK/Modul Projekt- und Qualitätsmanagement

In diesem Modul erwerben Sie Kompetenzen, um Veränderungen in der Praxis voranzubringen und um die Qualität zu optimieren. Sie erlangen Grundlagenwissen in Projekt- und Qualitätsmanagement und Best Practice Ansätzen. Damit Sie Projekte initiieren und umsetzen können, erwerben Sie Methoden und Instrumente der Projektinitiierung, -planung, -durchführung und -evaluation. Diese Kenntnisse wenden Sie in einem konkreten Projekt Ihrer Praxis an.

Start	6. Mai 2024
Aufwand	150 Stunden
Umfang	5 ECTS-Punkte
Kosten	CHF 2550.– bei Einzelbuchung
Leitung	Astrid Koch

DAS in Gerontologischer Pflege

Im DAS in Gerontologischer Pflege erwerben Sie forschungsbasiertes Wissen, um als Fachexpert:in ältere Menschen und ihre Angehörigen wirkungsvoll zu pflegen und zu beraten. Mit den erweiterten klinischen Kompetenzen ist es Ihnen möglich den Gesundheitszustand bei Menschen mit oder ohne kognitiven Einschränkungen einzuschätzen und symptomlindernde Massnahmen einzuleiten. Sie vertiefen Ihre Beratungskompetenzen, um Patient:innen und ihre Angehörigen im Selbst- und Symptommanagement zu fördern. Mit den erweiterten Kompetenzen in Gesprächsführung können Sie Teammitglieder in anspruchsvollen Situationen unterstützen sowie die intra- und interprofessionelle Zusammenarbeit fördern.

Dauer	2 Jahre
Umfang	30 ECTS-Punkte, 2 CAS
Kosten	CHF 14 400.–
Leitung	Natalie Battaglia

CAS Klinische Kompetenzen in Gerontologischer Pflege

Vertiefen Sie Ihr pflegerisches und medizinisches Wissen zu chronischen Erkrankungen im Alter. Sie lernen, physische, psychische, kognitive, funktionelle und soziale Gesundheitsprobleme mit Assessmentinstrumenten systematisch zu erfassen und forschungsbasierte Interventionen umzusetzen. Sie erarbeiten sich Kompetenzen in gezielter Förderung des Selbstmanagements. Die Lebensqualität kann so in allen Phasen der Krankheit, besonders in palliativen Situationen, günstig beeinflusst werden.

Dauer	1 Jahr
Umfang	15 ECTS-Punkte, 3 Module
Kosten	CHF 7200.–
Leitung	Natalie Battaglia

CAS Beratung in Gerontologischer Pflege

Erweitern Sie Ihre Beratungsmethoden sowie Ihre edukativen Kenntnisse, um ältere Menschen und ihre Angehörigen situationsgerecht zu schulen und zu beraten. Die familienzentrierte Pflege lernen Sie als wesentlichen Bestandteil wirkungsvoller Edukationsprozesse kennen. Sie reflektieren Ihr eigenes Kommunikationsverhalten und erweitern Ihre Methodenkompetenz in der Gesprächsführung im intra- und interprofessionellen Setting.

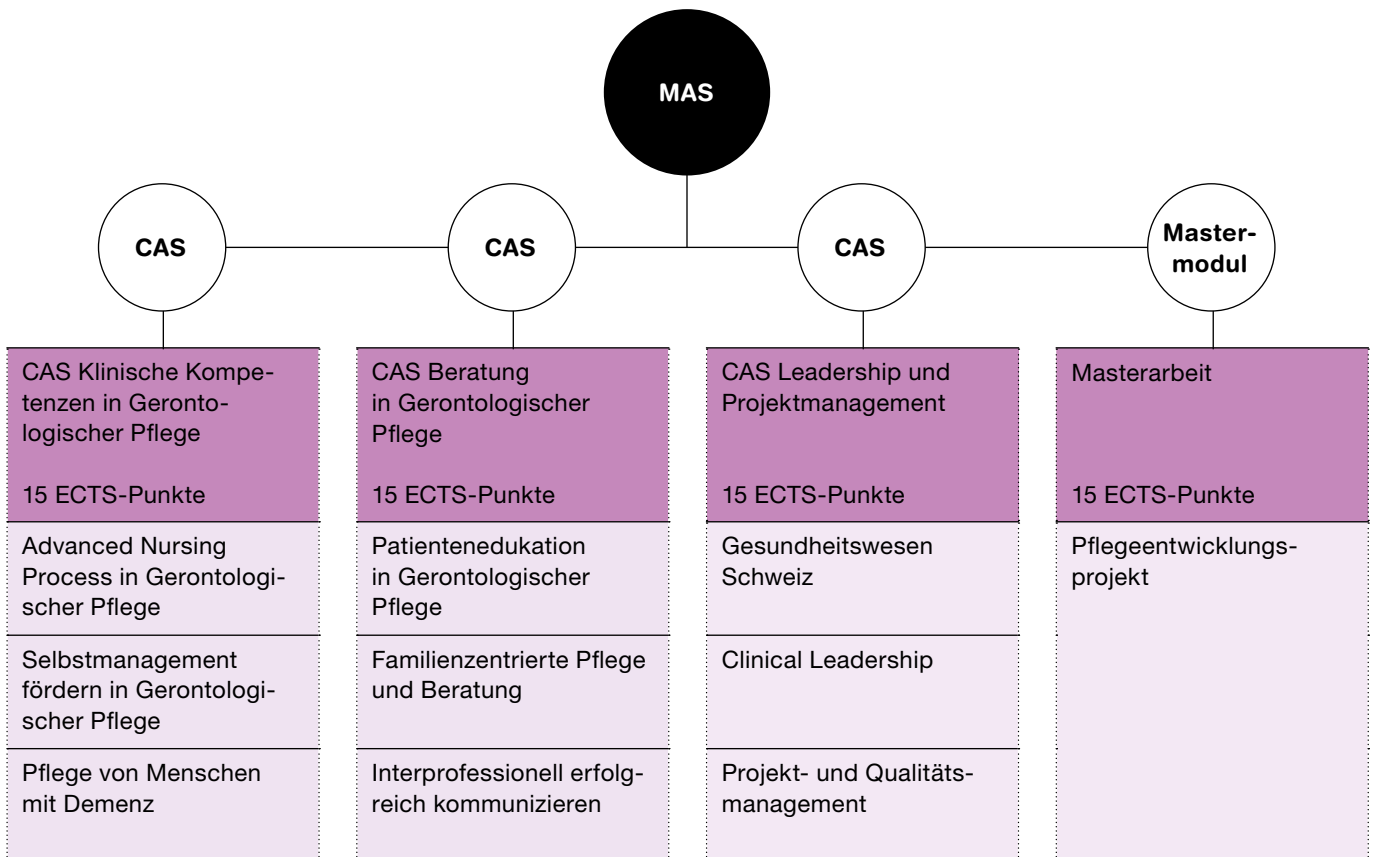
Dauer	1 Jahr
Umfang	15 ECTS-Punkte, 3 Module
Kosten	CHF 7200.–
Leitung	Natalie Battaglia

MAS in Gerontologischer Pflege

Mit einem MAS in Gerontologischer Pflege bieten Sie betagten bis hochbetagten Menschen sowie ihren Angehörigen eine individuelle Pflege, Begleitung, Schulung und Beratung an. Das erweiterte klinische Fachwissen, die vertieften Schulungs-, Beratungs- und Zusammenarbeitskompetenzen sowie die Forschungsanwendungskompetenzen ermöglichen Ihnen, die Fachführung in komplexen Patientensituationen zu übernehmen. Im Mastermodul entwickeln Sie ein konkretes Projekt, das die qualitative Verbesserung der Patientenversorgung in Ihrer Praxis zum Ziel hat. Als Pflegeexpert:in MAS in Gerontologischer Pflege erarbeiten Sie praxisorientierte Konzepte und sind in der Lage nachhaltige Projekte zur Pflegentwicklung zu planen und zu leiten. Damit nehmen Sie im intra- und interprofessionellen Team in der Spitex, in Langzeitinstitutionen oder in einem Spital eine entscheidende Rolle ein.

Dauer 3.5 Jahre
Umfang 60 ECTS-Punkte, 3 CAS plus Mastermodul
Kosten CHF 24 000.–
Leitung Natalie Battaglia

Mastermodul:
Start 30. Januar 2024
Umfang 15 ECTS-Punkte



Onkologische Pflege

Pflegefachpersonen mit onkologischem Fachwissen sind gefragt, um Patient:innen in akuten Situationen sowie in chronischen Krankheitsphasen patientenzentriert und pflegerisch wirksam zu betreuen.

CAS Klinische Kompetenzen in Onkologischer Pflege

Erweitern Sie Ihr pflegerisches und medizinisches Wissen zu onkologischen Erkrankungen. Dabei lernen Sie physische und psychische Gesundheitsprobleme mit Assessment-instrumenten systematisch zu erheben und forschungsbasierte pflegerische Interventionen einzuleiten. Damit erarbeiten Sie sich Kompetenzen zur Förderung des Selbstmanagements und treffen in komplexen Pflegesituationen reflektierte Entscheidungen.

Dauer	1 Jahr
Umfang	15 ECTS-Punkte, 3 Module
Kosten	CHF 7200.–
Leitung	Sara Kohler

WBK/Modul Advanced Nursing Process in Onkologischer Pflege

In diesem Modul vertiefen Sie pathophysiologische Zusammenhänge onkologischer Phänomene und lernen Symptome mittels fokussierter Anamnese, körperlicher Untersuchung und Screening- und Assessmentinstrumenten zu erfassen. Sie lernen die Qualität und Anwendbarkeit dieser Instrumente einzuschätzen. Auf dieser Grundlage planen Sie den Advanced Nursing Process und wenden dabei die Sprache der Pflegeklassifikationen an. Um die Qualität dieses Prozesses sichtbar zu machen, nutzen Sie verschiedene Denkstrategien und machen diese transparent.

Start	30. Januar 2024
Aufwand	150 Stunden
Umfang	5 ECTS-Punkte
Kosten	CHF 2550.– bei Einzelbuchung
Leitung	Barbara Gresch

WBK/Modul Selbstmanagement fördern in Onkologischer Pflege

In diesem Modul erweitern Sie Ihr Verständnis für die vielschichtigen Herausforderungen, denen onkologische Patient:innen und ihre Angehörigen gegenüberstehen. Sie vertiefen Ihr Wissen zu onkologischen Krankheitsbildern und deren Symptome. Sie setzen sich mit Guidelines auseinander und üben wirksame pflegerische Interventionen abzuleiten. Zudem setzen Sie sich mit Ihrer Rolle als Fachexpert:in auseinander. Sei es als Unterstützer:in in der Entscheidungsfindung oder als Begleiter:in in Übergangs- und Anpassungsprozessen.

Start	21. Mai 2024
Aufwand	150 Stunden
Umfang	5 ECTS-Punkte
Kosten	CHF 2550.– bei Einzelbuchung
Leitung	Sara Kohler

WBK/Modul Supportive Care

Im Modul Supportive Care stehen Krebserkrankungen von Kindern, Jugendlichen und älteren Menschen im Zentrum. Sie erweitern Ihre Kenntnisse im pflegerischen Symptommanagement in palliativen Situationen und setzen sich mit Konzepten wie Breaking Bad News, Palliative Care, Integrative Medizin und Pflege, Survivorship, Safe delivery sowie ethischen Fallbesprechungen auseinander. Evidenzbasierte Interventionen und pflegesensitive Outcomes werden vertieft, um den Advanced Nursing Process zu stärken und die erweiterten Fähigkeiten einer fortgeschrittenen Pflegepraxis aufzeigen zu können.

Start	Daten 2025 in Planung
Aufwand	150 Stunden
Umfang	5 ECTS-Punkte
Kosten	CHF 2550.– bei Einzelbuchung
Leitung	Sara Kohler

CAS Klinische Kompetenzen in Breast Care

Erweitern Sie Ihr pflegerisches und medizinisches Wissen in der Betreuung von Patientinnen mit Brustkrebs. Dabei lernen Sie physische und psychische Gesundheitsprobleme mit Assessmentinstrumenten systematisch zu erfassen. Sie leiten forschungsbasierte Interventionen ein und erarbeiten sich Kompetenzen in gezielter Förderung des Selbstmanagements. Die Lebensqualität kann so in allen Phasen der Krankheit günstig beeinflusst werden.

Dauer	1 Jahr
Umfang	15 ECTS-Punkte, 3 Module
Kosten	CHF 7200.–
Leitung	Barbara Gresch

WBK/Modul Advanced Nursing Process in Onkologischer Pflege

In diesem Modul vertiefen Sie pathophysiologische Zusammenhänge onkologischer Phänomene und lernen Symptome mittels fokussierter Anamnese, körperlicher Untersuchung und Screening- und Assessmentinstrumenten zu erfassen. Sie lernen die Qualität und Anwendbarkeit dieser Instrumente einzuschätzen. Auf dieser Grundlage planen Sie den Advanced Nursing Process und wenden dabei die Sprache der Pflegeklassifikationen an. Um die Qualität dieses Prozesses sichtbar zu machen, nutzen Sie verschiedene Denkstrategien und machen diese transparent.

Start	30. Januar 2024
Aufwand	150 Stunden
Umfang	5 ECTS-Punkte
Kosten	CHF 2550.– bei Einzelbuchung
Leitung	Barbara Gresch

WBK/Modul Selbstmanagement fördern in Onkologischer Pflege

In diesem Modul erweitern Sie Ihr Verständnis für die vielschichtigen Herausforderungen, denen onkologische Patient:innen und ihre Angehörigen gegenüberstehen. Sie vertiefen Ihr Wissen zu onkologischen Krankheitsbildern und deren Symptome. Sie setzen sich mit Guidelines auseinander und üben wirksame pflegerische Interventionen abzuleiten. Zudem setzen Sie sich mit Ihrer Rolle als Fachexpert:in auseinander. Sei es als Unterstützer:in in der Entscheidungsfindung oder als Begleiter:in in Übergangs- und Anpassungsprozessen.

Start	21. Mai 2024
Aufwand	150 Stunden
Umfang	5 ECTS-Punkte
Kosten	CHF 2550.– bei Einzelbuchung
Leitung	Sara Kohler

WBK/Modul Breast Care

Das Modul Breast Care bietet Ihnen vertieftes Wissen zu diagnostischen Verfahren und Therapien bei Brustkrebs. Sie erweitern Ihre pflegerischen Kompetenzen, um die betroffenen Frauen und ihre Angehörigen in den verschiedenen Krankheitsphasen in physischen sowie in psychosozialen Belangen zu begleiten und zu beraten. Dabei sind die Rolle und Aufgaben einer Breast Care Nurse ein wesentlicher Bestandteil des Moduls.

Start	3. September 2024
Aufwand	150 Stunden
Umfang	5 ECTS-Punkte
Kosten	CHF 2550.– bei Einzelbuchung
Leitung	Barbara Gresch

CAS Beratung in Onkologischer Pflege

Erweitern Sie Ihre Beratungsmethoden sowie Ihre edukativen Kenntnisse, um onkologische Patient:innen und ihre Angehörigen situationsgerecht zu schulen und zu beraten. Die familienzentrierte Pflege lernen sie als wesentlichen Bestandteil wirkungsvoller Edukationsprozesse kennen. Sie reflektieren Ihr eigenes Kommunikationsverhalten und erweitern Ihre Methodenkompetenz in der Gesprächsführung im intra- und interprofessionellen Setting.

Dauer	1 Jahr
Umfang	15 ECTS-Punkte, 3 Module
Kosten	CHF 7200.–
Leitung	Sara Kohler

WBK/Modul Patientenedukation in Onkologischer Pflege

In der Patientenedukation geht es um die Information, Schulung und Beratung von Patient:innen sowie ihren Angehörigen. Belastende Symptome sollen reduziert, das Gesundheitsverhalten verbessert und Alltagskompetenzen wiedererlangt werden. Für einen erfolgreichen Edukationsprozess ist es zentral, die Erfahrungen und das persönliche Erleben der Betroffenen einzubeziehen. Entsprechend setzen Sie sich mit einer personenzentrierten und autonomiewahrenden Haltung auseinander.

Start	6. Februar 2024
Aufwand	150 Stunden
Umfang	5 ECTS-Punkte
Kosten	CHF 2550.– bei Einzelbuchung
Leitung	Barbara Gresch

WBK/Modul Familienzentrierte Pflege und Beratung I

In diesem Modul erwerben Sie Grundlagenwissen und Fähigkeiten, um familienzentrierte systemische Assessment- und Beratungsgespräche mit Patient:innen und deren engsten Vertrauten zu führen. In einem gezielten Skillstraining machen Sie sich mit den Arbeitsinstrumenten vertraut, um familienzentrierte Assessmentgespräche in Ihrem Praxisalltag durchführen zu können.

Start	2. Mai 2023
Aufwand	150 Stunden
Umfang	5 ECTS-Punkte
Kosten	CHF 2550.– bei Einzelbuchung
Leitung	Barbara Preusse-Bleuler

WBK/Modul Interprofessionell erfolgreich kommunizieren

In diesem Modul vertiefen und erweitern Sie Ihre kommunikativen Kompetenzen in der Moderation und Leitung anspruchsvoller Gespräche im intra- und interprofessionellen Setting. Sie erwerben Kenntnisse, um Konfliktgespräche im Team zu führen sowie kollegiale Beratungen zu moderieren. Anhand von herausfordernden Praxissituationen trainieren Sie Ihre Gesprächskompetenz. Dabei reflektieren Sie das eigene Kommunikationsverhalten, erproben neue Handlungsmöglichkeiten und stärken die eigene Auftrittskompetenz.

Start	24. August 2023
Aufwand	150 Stunden
Umfang	5 ECTS-Punkte
Kosten	CHF 2550.– bei Einzelbuchung
Leitung	Bernadette Alig

CAS Leadership und Projektmanagement

In diesem CAS setzen Sie sich mit der Rolle als Fachexpert:in auseinander. Sie vertiefen Ihr Wissen über das schweizerische Gesundheitswesen und eignen sich Fähigkeiten an, um Konzepte, Leitfaden und Standards kritisch zu hinterfragen und evidenzbasiert weiterzuentwickeln. Sie erwerben Grundlagen zu Projekt- und Qualitätsmanagement, um ein Projekt zu initiieren, zu planen, zielführend zu leiten und zu evaluieren. Diese Kenntnisse wenden Sie in einem konkreten Projekt in Ihrer Praxis an.

Dauer	1 Jahr
Umfang	15 ECTS-Punkte, 3 Module
Kosten	CHF 7200.–
Leitung	Astrid Koch

WBK/Modul Gesundheitswesen Schweiz

Im Modul setzen Sie sich mit gesundheitsökonomischen, -politischen und -rechtlichen Aspekten auseinander. Sie erhalten einen umfassenden Überblick über das aktuelle Gesundheitswesen Schweiz. Die politischen Prioritäten des Bundesrates (Gesundheitspolitische Strategie 2020-2030) sind ebenso Thema wie auch die Spannungsfelder zwischen den Fachbereichen Gesundheit, Ethik und Ökonomie.

Start	16. Januar 2024
Aufwand	150 Stunden
Umfang	5 ECTS-Punkte
Kosten	CHF 2550.– bei Einzelbuchung
Leitung	Astrid Koch

WBK/Modul Clinical Leadership

Im Modul Clinical Leadership erwerben Sie Grundlagenwissen in Fachführung und setzen sich im Rahmen der Evidence-based Practice mit pflegerischen Standards, Leitlinien und Konzepten auseinander. Sie erwerben Kompetenzen, um Veränderungs- und Lernprozesse zu initiieren, zu begleiten und zu evaluieren. Neuerungen können so nachhaltig implementiert werden. Damit leisten Sie einen wichtigen Beitrag zur Steigerung der Effektivität und Effizienz von Arbeitsprozessen.

Start	27. Februar 2024
Aufwand	150 Stunden
Umfang	5 ECTS-Punkte
Kosten	CHF 2550.– bei Einzelbuchung
Leitung	Astrid Koch

WBK/Modul Projekt- und Qualitätsmanagement

In diesem Modul erwerben Sie Kompetenzen, um Veränderungen in der Praxis voranzubringen und um die Qualität zu optimieren. Sie erlangen Grundlagenwissen in Projekt- und Qualitätsmanagement und Best Practice Ansätzen. Damit Sie Projekte initiieren und umsetzen können, erwerben Sie Methoden und Instrumente der Projektinitiierung, -planung, -durchführung und -evaluation. Diese Kenntnisse wenden Sie in einem konkreten Projekt Ihrer Praxis an.

Start	6. Mai 2024
Aufwand	150 Stunden
Umfang	5 ECTS-Punkte
Kosten	CHF 2550.– bei Einzelbuchung
Leitung	Astrid Koch

DAS in Onkologischer Pflege

Mit einem DAS in Onkologischer Pflege erwerben Sie forschungsbasiertes Wissen, um als Fachexpert:in im onkologischen Setting wirkungsvoll zu pflegen und zu beraten. Dabei können Sie entweder den Fokus Krebserkrankungen Allgemein oder den Fokus Breast Care wählen.

Dauer	2 Jahre
Umfang	30 ECTS-Punkte, 2 CAS
Kosten	CHF 14 400.–
Leitung	Sara Kohler

DAS in Onkologischer Pflege

Im DAS erweitern und vertiefen Sie ihr Fachwissen, um onkologische Patient:innen umfassend zu pflegen. Sie vertiefen Ihre Beratungskompetenzen, um Schulungs- und Beratungssituationen professionell zu gestalten. Mit dem vertieften Wissen zu onkologischen Krankheitsbildern, der familienzentrierten Pflege und den erweiterten Kompetenzen in Gesprächsführung, können Sie Teammitglieder in anspruchsvollen Situationen unterstützen sowie die intra- und interprofessionelle Zusammenarbeit fördern.

Dauer	2 Jahre
Umfang	30 ECTS-Punkte, 2 CAS
Kosten	CHF 14 400.–
Leitung	Sara Kohler

- Aufbau**
- CAS Klinische Kompetenzen in Onkologischer Pflege
 - CAS Beratung in Onkologischer Pflege

DAS in Onkologischer Pflege mit Fokus Breast Care

In diesem DAS vertiefen Sie Ihr pflegerisches und medizinisches Wissen in der Betreuung von Patientinnen mit Brustkrebs. Sie festigen Ihre Beratungskompetenzen, um Patientinnen und ihre Angehörigen in der Stärkung ihres Selbstmanagements zu fördern, zu schulen und zu beraten. Mit dem dem familienzentrierten Ansatz in der Pflege und Ihren erweiterten Kompetenzen in Gesprächsführung können Sie Teammitglieder in anspruchsvollen Situationen unterstützen sowie die intra- und interprofessionelle Zusammenarbeit fördern.

Dauer	2 Jahre
Umfang	30 ECTS-Punkte, 2 CAS
Kosten	CHF 14 400.–
Leitung	Barbara Gresch

- Aufbau**
- CAS Klinische Kompetenzen in Breast Care
 - CAS Beratung in Onkologischer Pflege

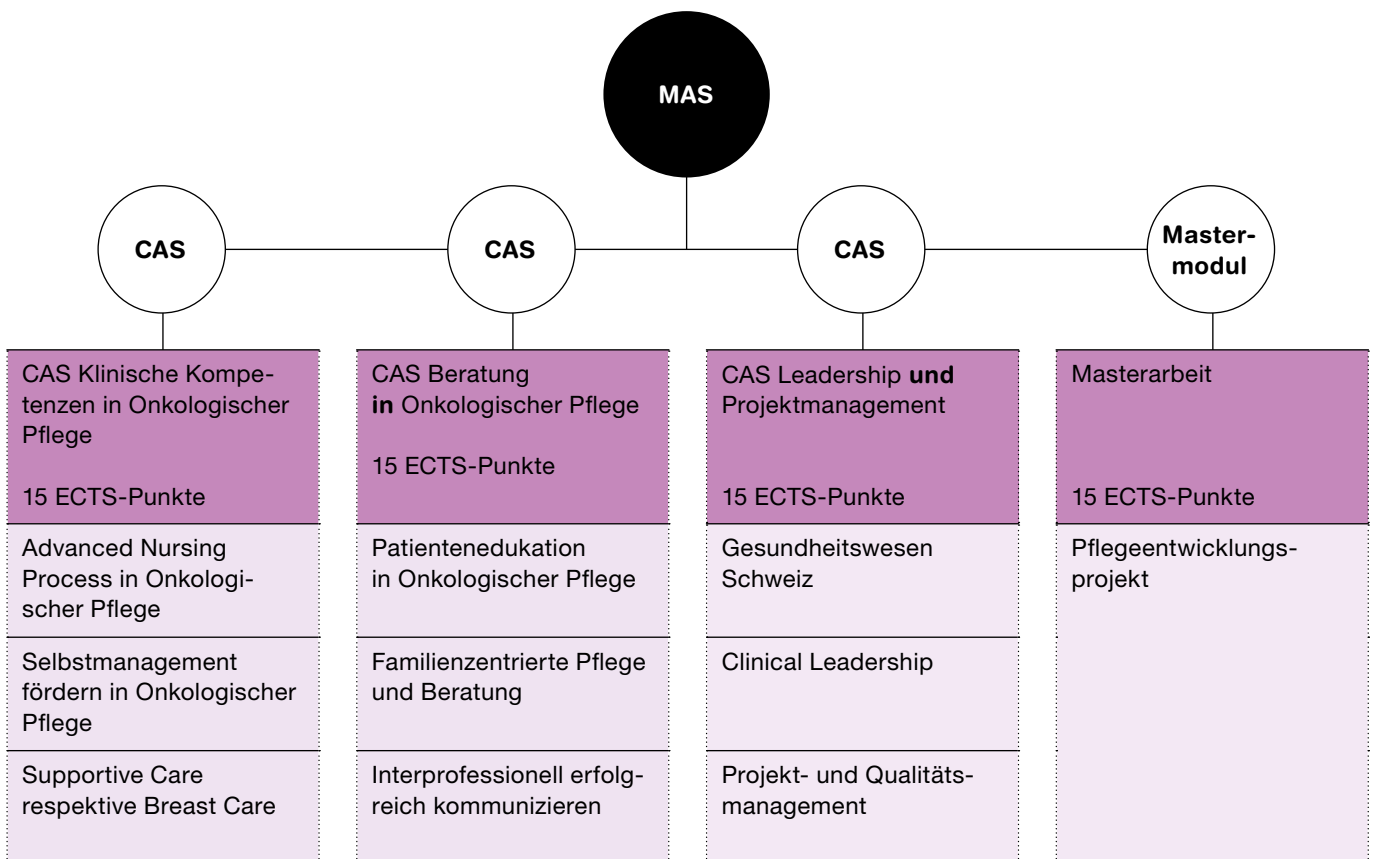
→ Das DAS erfüllt die Voraussetzungen zur Breast Care Nurse Stufe 1 (gemäss Konzept des Verbandes Breast Care Nurses Schweiz)

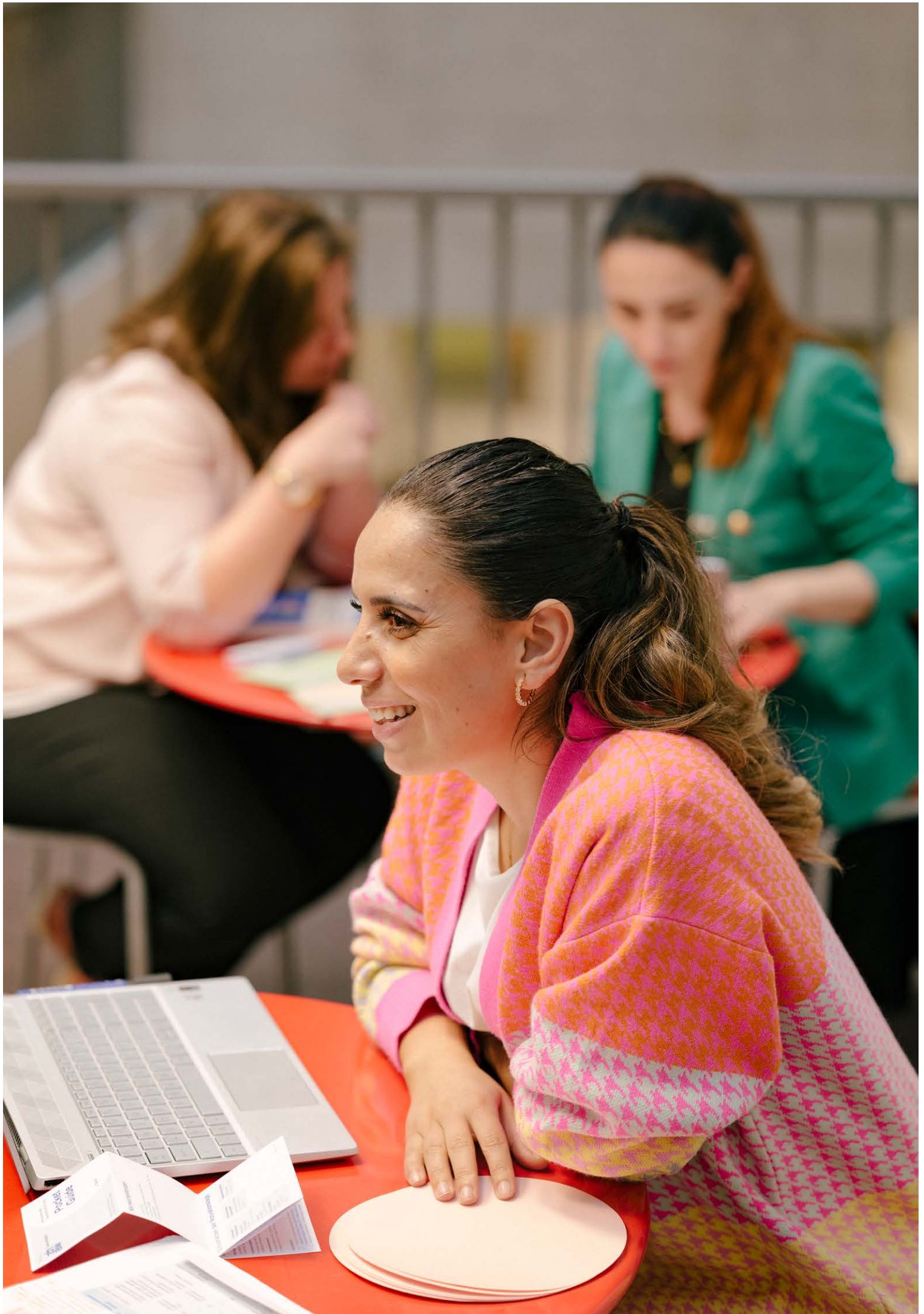
MAS in Onkologischer Pflege

Im MAS in Onkologischer Pflege erwerben Sie forschungsbasiertes Fachwissen, um onkologische Patient:innen und ihre Angehörigen zielgerichtet zu pflegen, zu begleiten und zu beraten. Das erweiterte klinische Fachwissen, die vertieften Schulungs-, Beratungs- und Zusammenarbeitskompetenzen sowie die Forschungsanwendungskompetenzen ermöglichen Ihnen die Fachführung in komplexen Patientensituation zu übernehmen. Im Mastermodul entwickeln Sie ein konkretes Projekt, das die qualitative Verbesserung der Patientenversorgung in Ihrer Praxis zum Ziel hat. Als Pflegeexpert:in MAS in Onkologischer Pflege erarbeiten Sie praxisorientierte Konzepte zur Lösung von anstehenden Problemen und sind in der Lage nachhaltige Projekte zur Pflegeentwicklung zu planen und zu leiten. Damit übernehmen Sie im intra- und interprofessionellen Team eine entscheidende Rolle.

Dauer 3.5 Jahre
Umfang 60 ECTS-Punkte, 3 CAS plus Mastermodul
Kosten CHF 24 000.–
Leitung Sara Kohler

Mastermodul:
Start 30. Januar 2024
Umfang 15 ECTS-Punkte





Höhere Fachprüfung HFP Onkologiepflege

Fachexpert:innen in Onkologiepflege mit eidgenössischem Diplom spezialisieren Sie sich in der Pflege von Menschen mit onkologischen Krankheiten aller Altersgruppen. Sie sind befähigt die Pflege dieser Menschen im stationären, ambulanten und im häuslichen Setting zu übernehmen.

Die Vorbereitungsmodule auf die eidgenössische Höhere Fachprüfung in Onkologiepflege, bieten Ihnen vertieftes und erweitertes Fachwissen. Sie spezialisieren sich für die Pflege von Menschen mit onkologischen Krankheiten aller Altersgruppen. Sie übernehmen die Fachführung und sind in der Lage, Teammitglieder in anspruchsvollen Pflegesituationen zu unterstützen. Die Weiterbildung zur HFP in Onkologiepflege besteht aus fünf Modulen. Der Abschluss der fünf Module berechtigt Sie, sich zur eidgenössischen Höheren Fachprüfung anzumelden.

Leitung	Stefanie Simone Eibel
Umfang	30 ECTS-Punkte
Finanzierung	Übernahme von 50% der Kurskosten durch den Bund bei Absolvierung der eidgenössischen Prüfung

Passerelle zum MAS

Mit dem eidgenössischen Diplom Fachexpert:in in Onkologiepflege steht Ihnen der Anschluss an den Master of Advanced Studies in Onkologischer Pflege an der ZHAW offen. Aus den Vorbereitungsmodulen HFP Onkologiepflege werden Lernleistungen im Umfang von 25 ECTS-Punkten angerechnet.

Modul 1: Fachführung in der Pflege

In diesem Modul erweitern Sie Ihr Fachwissen im klinischen und symptomfokussierten Assessment. Sie nutzen NANDA-I, NOC und NIC zur fachlichen Führung des Pflegeprozesses bei komplexen und instabilen Krankheitsverläufen. Im Rahmen des Beratungs- und Edukationsprozesses erweitern Sie Ihre kommunikativen Kompetenzen, um Patient:innen in ihrer Verhaltensänderung zu unterstützen und lernen pflegerische Fallbesprechungen im Pflorgeteam zu moderieren.

Start	21. August 2024
Aufwand	200 Stunden
Umfang	6.5 ECTS-Punkte
Kosten	CHF 4200.–

Modul 2: Diagnose- und Therapiephase bei einer onkologischen Erkrankung

Auf den Grundlagen des erweiterten Pflegeprozesses setzen Sie sich in diesem Modul mit den pathophysiologischen Zusammenhängen häufiger Krankheitsbilder in der Onkologie auseinander. Sie lernen Symptome mittels fokussierter Anamnese und gängiger Screening- und Assessmentinstrumente zu erfassen. Zu onkologischen Symptomen schulen und beraten Sie die Patient:innen.

Start	Daten 2024 in Planung
Aufwand	250 Stunden
Umfang	8.5 ECTS-Punkte
Kosten	CHF 5400.–

Modul 3: Survivorship und Chronic Care bei einer onkologischen Erkrankung

In diesem Modul setzen Sie sich mit dem Symptommanagement chronischer onkologischer Erkrankungen, deren Nachsorge sowie möglicher Langzeitfolgen auseinander. Dieses Wissen nutzen Sie als Basis, um Ihre Fähigkeiten in der Informationsweitergabe, Beratung und Schulung zu vertiefen. Zudem stärken Sie Ihre Fachsprache für den Diskurs im interdisziplinären Behandlungsteam.

Start	Daten 2025 in Planung
Aufwand	150 Stunden
Umfang	5 ECTS-Punkte
Kosten	CHF 3200.–

Modul 4: Onkologische Palliativphase und End-of-Life-Phase

Im vierten Modul erwerben Sie Kenntnisse zur ethischen Entscheidungsfindung und zu Advance Care Planning. Sie setzen Ihr Wissen zum Symptommanagement in palliativen Situationen und am Lebensende ein, und beziehen wichtige Bezugspersonen in die Betreuung der betroffenen Person mit ein. Sie stellen jeweils einen direkten Bezug zur Praxis her und nutzen Ihre Erkenntnisse, um auch neue Situationen bewältigen zu können sowie Ihre eigene Rolle und Berufsidentität zu reflektieren.

Start	Daten 2025 in Planung
Aufwand	200 Stunden
Umfang	6.5 ECTS-Punkte
Kosten	4200.–

Modul 5: Fachführung in der Organisation

Die Qualitätsverbesserung in der Pflege und Betreuung von Patient:innen und deren Familiensystem ist das Kernthema im Modul. Betriebliche Problemstellungen verlangen nach fundierten Lösungen, um eine Qualitätsverbesserung der Organisation zu erlangen. Dazu entwickeln Sie evidenzbasierte Lösungen und reflektieren deren Vor- und Nachteile. Sie unterstützen und begleiten Teammitglieder im Veränderungsprozess.

Start	Daten 2026 in Planung
Aufwand	100 Stunden
Umfang	3.5 ECTS-Punkte
Kosten	CHF 2200.–

Pädiatrische Pflege

Die pädiatrische Pflege setzt sich mit den Besonderheiten der verschiedenen Altersstufen von der Geburt bis zur Adoleszenz auseinander. Der Einbezug der Familie – Eltern, Geschwister, Grosseltern und weitere Bezugspersonen – ist dabei ein zentrales Thema.



Sabine Sommer
Absolventin MAS in
Pädiatrischer Pflege

«Die Module wurden abwechslungsreich, aktuell und mit Praxisbezug durchgeführt, was das Studium interessant und kurzweilig gestaltete. Im Rahmen der Masterarbeit führte ich auf der pädiatrischen Notfallstation ein interdisziplinäres Projekt zur Qualitätsverbesserung im Behandlungsablauf von asthmatischen Kindern durch und konnte so innovativ an der Pflegeentwicklung mitwirken.»

CAS Klinische Kompetenzen in Pädiatrischer Pflege

Im CAS erweitern Sie Ihr pflegerisches und medizinisches Wissen zu pädiatrischen Erkrankungen. Dabei lernen Sie physische und psychische Gesundheitsprobleme bei Kindern aller Altersgruppen und Jugendlichen systematisch zu erheben und forschungsbasierte Interventionen einzuleiten. Damit erarbeiten Sie sich Kompetenzen zur Förderung des Selbstmanagements und treffen in komplexen Pflegesituationen reflektierte Entscheidungen.

Dauer	1 Jahr
Umfang	15 ECTS-Punkte, 3 Module
Kosten	CHF 7200.–
Leitung	Astrid Koch

WBK/Modul Advanced Nursing Process in Pädiatrischer Pflege

In diesem Modul vertiefen Sie pathophysiologische Zusammenhänge pädiatrischer Phänomene und lernen Symptome mittels fokussierter Anamnese, körperlicher Untersuchung und Screening- und Assessmentinstrumenten zu erfassen. Sie lernen die Qualität und Anwendbarkeit dieser Instrumente einzuschätzen. Auf dieser Grundlage planen Sie den Advanced Nursing Process und wenden dabei die Sprache der Pflegeklassifikationen an. Um die Qualität dieses Prozesses sichtbar zu machen, nutzen Sie verschiedene Denkstrategien und machen diese transparent.

Start	30. Januar 2024
Aufwand	150 Stunden
Umfang	5 ECTS-Punkte
Kosten	CHF 2550.– bei Einzelbuchung
Leitung	Astrid Koch

WBK/Modul Selbstmanagement fördern in Pädiatrischer Pflege

In diesem Modul erweitern Sie Ihr Verständnis für die vielschichtigen Herausforderungen, denen Kinder und Jugendliche mit chronischen Erkrankungen und ihre Familien gegenüberstehen. Sie vertiefen Ihr Wissen zu chronischen Erkrankungen im pädiatrischen Setting und deren Auswirkungen auf den Alltag. Sie üben das Recherchieren und kritisch würdigen von Guidelines und lernen, wirksame pflegerische Interventionen abzuleiten. Zudem setzen Sie sich mit der Rolle als Fachexpert:in auseinander. Sei es als Unterstützer:in der Entscheidungsfindung oder in Übergangs- und Anpassungsprozessen.

Start	21. Mai 2024
Aufwand	150 Stunden
Umfang	5 ECTS-Punkte
Kosten	CHF 2550.– bei Einzelbuchung
Leitung	Astrid Koch

WBK/Modul Komplexe Situationen in Pädiatrischer Pflege

In diesem Modul analysieren Sie ethische Fragestellungen der pädiatrischen Pflegepraxis und lernen diese im interprofessionellen Team zu diskutieren und zu vertreten. Sie können komplexe Situationen mithilfe evidenzbasierter Verfahren einschätzen, um reflektierte Entscheidungen treffen zu können. Sie lernen damit Kinder aller Altersgruppen, deren Familien sowie Pflegeteams in palliativen Situationen oder in der End of life Phase wie der Postmortem Pflege zu begleiten.

Start	27. August 2024
Aufwand	150 Stunden
Umfang	5 ECTS-Punkte
Kosten	CHF 2550.– bei Einzelbuchung
Leitung	Astrid Koch

CAS Beratung in Pädiatrischer Pflege

Erweitern Sie Ihre Beratungsmethoden sowie Ihre edukativen Kenntnisse, um Kinder aller Altersgruppen, Jugendliche und ihre Familien situationsgerecht zu schulen und zu beraten. Die familienzentrierte Pflege lernen Sie als wesentlichen Bestandteil eines wirkungsvollen Edukationsprozesses kennen. Sie reflektieren Ihr eigenes Kommunikationsverhalten und erweitern Ihre Methodenkompetenz in der Gesprächsführung im intra- und interprofessionellen Setting.

Dauer 1 Jahr
Umfang 15 ECTS-Punkte, 3 Module
Kosten CHF 7200.–
Leitung Astrid Koch

WBK/Modul Patientenedukation in Pädiatrischer Pflege

In der Patientenedukation geht es um die Information, Schulung und Beratung von Patient:innen sowie ihren Angehörigen. Belastende Symptome sollen reduziert, das Gesundheitsverhalten verbessert und Alltagskompetenzen wiedererlangt werden. Psychologische und pflegerische Konzepte und Modelle unterstützen Ihr Verständnis für die Bedürfnisse von Kindern aller Altersgruppen und Jugendlichen sowie deren Familien.

Start 6. Februar 2024
Aufwand 150 Stunden
Umfang 5 ECTS-Punkte
Kosten CHF 2550.– bei Einzelbuchung
Leitung Astrid Koch

WBK/Modul Familienzentrierte Pflege und Beratung I

In diesem Modul erwerben Sie Grundlagenwissen und Fähigkeiten, um familienzentrierte systemische Assessment- und Beratungsgespräche mit Patient:innen und deren engsten Vertrauten zu führen. In einem gezielten Skillstraining machen Sie sich mit den Arbeitsinstrumenten vertraut, um familienzentrierte Assessmentgespräche in Ihrem Praxisalltag durchführen zu können.

Start 2. Mai 2023
Aufwand 150 Stunden
Umfang 5 ECTS-Punkte
Kosten CHF 2550.– bei Einzelbuchung
Leitung Barbara Preusse-Bleuler

WBK/Modul Interprofessionell erfolgreich kommunizieren

In diesem Modul vertiefen und erweitern Sie Ihre kommunikativen Kompetenzen in der Moderation und Leitung anspruchsvoller Gespräche im intra- und interprofessionellen Setting. Sie erwerben Kenntnisse, um Konfliktgespräche im Team zu führen sowie kollegiale Beratungen zu moderieren. Anhand von herausfordernden Praxissituationen trainieren Sie Ihre Gesprächskompetenz. Dabei reflektieren Sie das eigene Kommunikationsverhalten, erproben neue Handlungsmöglichkeiten und stärken die eigene Auftrittskompetenz.

Start 24. August 2023
Aufwand 150 Stunden
Umfang 5 ECTS-Punkte
Kosten CHF 2550.– bei Einzelbuchung
Leitung Bernadette Alig

CAS Leadership und Projektmanagement

In diesem CAS setzen Sie sich mit der Rolle als Fachexpert:in auseinander. Sie vertiefen Ihr Wissen über das schweizerische Gesundheitswesen und eignen sich Fähigkeiten an, um Konzepte, Leitfaden und Standards kritisch zu hinterfragen und evidenzbasiert weiterzuentwickeln. Sie erwerben Grundlagen zu Projekt- und Qualitätsmanagement, um ein Projekt zu initiieren, zu planen, zielführend zu leiten und zu evaluieren. Diese Kenntnisse wenden Sie in einem konkreten Projekt in Ihrer Praxis an.

Dauer	1 Jahr
Umfang	15 ECTS-Punkte, 3 Module
Kosten	CHF 7200.–
Leitung	Astrid Koch

WBK/Modul Gesundheitswesen Schweiz

Im Modul setzen Sie sich mit gesundheitsökonomischen, -politischen und -rechtlichen Aspekten auseinander. Sie erhalten einen umfassenden Überblick über das aktuelle Gesundheitswesen Schweiz. Die politischen Prioritäten des Bundesrates (Gesundheitspolitische Strategie 2020-2030) sind ebenso Thema wie auch die Spannungsfelder zwischen den Fachbereichen Gesundheit, Ethik und Ökonomie.

Start	16. Januar 2024
Aufwand	150 Stunden
Umfang	5 ECTS-Punkte
Kosten	CHF 2550.– bei Einzelbuchung
Leitung	Astrid Koch

WBK/Modul Clinical Leadership

Im Modul Clinical Leadership erwerben Sie Grundlagenwissen in Fachführung und setzen sich im Rahmen der Evidence-based Practice mit pflegerischen Standards, Leitlinien und Konzepten auseinander. Sie erwerben Kompetenzen, um Veränderungs- und Lernprozesse zu initiieren, zu begleiten und zu evaluieren. Neuerungen können so nachhaltig implementiert werden. Damit leisten Sie einen wichtigen Beitrag zur Steigerung der Effektivität und Effizienz von Arbeitsprozessen.

Start	27. Februar 2024
Aufwand	150 Stunden
Umfang	5 ECTS-Punkte
Kosten	CHF 2550.– bei Einzelbuchung
Leitung	Astrid Koch

WBK/Modul Projekt- und Qualitätsmanagement

In diesem Modul erwerben Sie Kompetenzen, um Veränderungen in der Praxis voranzubringen und um die Qualität zu optimieren. Sie erlangen Grundlagenwissen in Projekt- und Qualitätsmanagement und Best Practice Ansätzen. Damit Sie Projekte initiieren und umsetzen können, erwerben Sie Methoden und Instrumente der Projektinitiierung, -planung, -durchführung und -evaluation. Diese Kenntnisse wenden Sie in einem konkreten Projekt Ihrer Praxis an.

Start	6. Mai 2024
Aufwand	150 Stunden
Umfang	5 ECTS-Punkte
Kosten	CHF 2550.– bei Einzelbuchung
Leitung	Astrid Koch

DAS in Pädiatrischer Pflege

Im DAS in Pädiatrischer Pflege erwerben Sie forschungsba-
siertes Wissen um als Fachexpert:in im pädiatrischen Setting
wirkungsvoll zu pflegen und zu beraten. Mit den erweiterten
klinischen Kompetenzen ist es Ihnen möglich den Gesund-
heitszustand einzuschätzen und entsprechende Massnahmen
einzuleiten. Sie vertiefen Ihre Beratungskompetenzen, um
Kinder aller Altersgruppen, Jugendliche und ihre Familien in
der Stärkung ihres Selbstmanagements zu fördern, situa-
tionsgerecht zu schulen und zu beraten. Mit dem vertieften
Wissen der familienzentrierten Pflege und den erweiterten
Kompetenzen in Gesprächsführung können Sie Teammitglie-
der in anspruchsvollen Situationen unterstützen sowie die
intra- und interprofessionelle Zusammenarbeit fördern.

Dauer	2 Jahre
Umfang	30 ECTS-Punkte, 2 CAS
Kosten	CHF 14 400.–
Leitung	Astrid Koch

CAS Klinische Kompetenzen in Pädiatrischer Pflege

Im CAS erweitern Sie Ihr Pflegefachwissen zu pädiatrischen Erkrankungen.
Dabei lernen Sie physische und psychische Gesundheitsprobleme bei Kindern
aller Altersgruppen und Jugendlichen mit Assessmentinstrumenten systema-
tisch zu erheben und forschungsbasierte Interventionen einzuleiten. Damit
erarbeiten Sie sich Kompetenzen zur Förderung des Selbstmanagements und
treffen in komplexen Pflegesituationen reflektierte Entscheidungen.

Dauer	1 Jahr
Umfang	15 ECTS-Punkte, 3 Module
Kosten	CHF 7200.–
Leitung	Astrid Koch

CAS Beratung in Pädiatrischer Pflege

Erweitern Sie Ihre Beratungsmethoden sowie Ihre edukativen Kenntnisse, um
Kinder aller Altersgruppen, Jugendliche und ihre Familien situationsgerecht zu
schulen und zu beraten. Die familienzentrierte Pflege lernen Sie als wesentli-
chen Bestandteil eines wirkungsvollen Edukationsprozesses kennen. Sie
reflektieren Ihr eigenes Kommunikationsverhalten und erweitern Ihre Methoden-
kompetenz in der Gesprächsführung im intra- und interprofessionellen Setting.

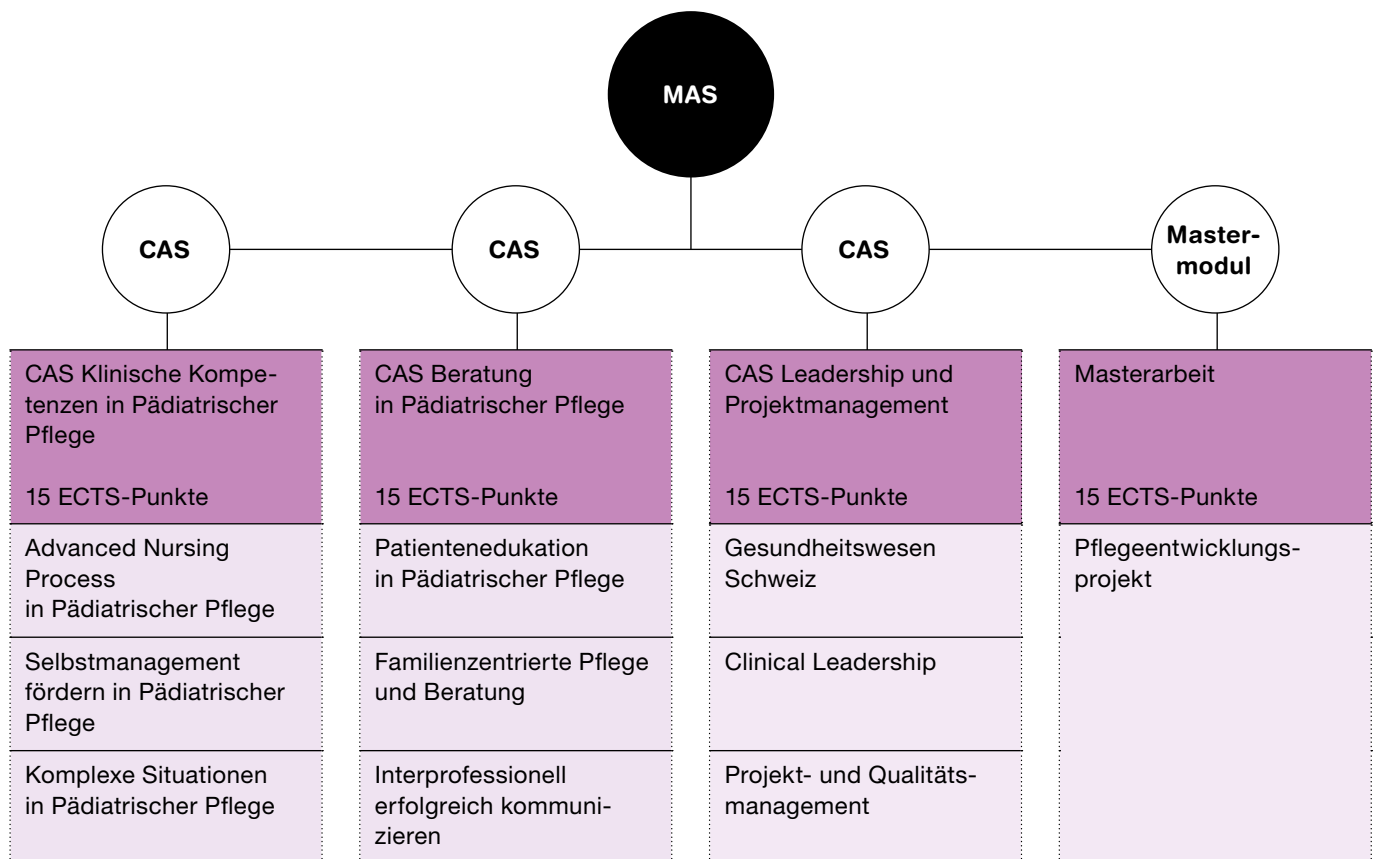
Dauer	1 Jahr
Umfang	15 ECTS-Punkte, 3 Module
Kosten	CHF 7200.–
Leitung	Astrid Koch

MAS in Pädiatrischer Pflege

Im MAS in Pädiatrischer Pflege erwerben Sie forschungsbasiertes Fachwissen und erweitern Kommunikationsfertigkeiten, um Kinder aller Altersgruppen und Jugendliche sowie ihre Familien individuell und nachhaltig zu pflegen, zu begleiten und zu beraten. Dabei übernehmen Sie die Fachführung und sind in der Lage, auch Teammitglieder und Vorgesetzte in anspruchsvollen Patienten- und Familiensituationen zu beraten. Im Mastermodul entwickeln Sie ein konkretes Projekt, das die qualitative Verbesserung der Patientenversorgung in Ihrer Praxis zum Ziel hat. Als Pflegeexpert:in MAS in Pädiatrischer Pflege erarbeiten Sie praxisorientierte Konzepte zur Lösung von anstehenden Problemen und sind in der Lage nachhaltige Projekte zur Pflegentwicklung zu planen und zu leiten. Damit nehmen Sie im intra- und interprofessionellen Team bei der Pflege und Betreuung von Kindern eine entscheidende Rolle ein.

Dauer 3.5 Jahre
Umfang 60 ECTS-Punkte, 3 CAS plus Mastermodul
Kosten CHF 24 000.–
Leitung Astrid Koch

Mastermodul:
Start 30. Januar 2024
Umfang 15 ECTS-Punkte



Interprofessionell

In einer interprofessionellen Weiterbildung vertiefen Sie Themen aus Ihrem Berufsfeld zusammen mit Fachpersonen aus anderen Berufsgruppen im Gesundheitswesen. Sie profitieren von unterschiedlichem beruflichen Fachwissen sowie den Erfahrungen und Sichtweisen der beteiligten Fachpersonen und stärken so auch die interprofessionelle Zusammenarbeit in der Praxis.

Kurse / WBK / Module / CAS

Motivierende Gesprächsführung

Motivierende Gesprächsführung ist eine wissenschaftlich basierte, klientenzentrierte und zielgerichtete Beratungsmethode. Sie eignet sich, um Menschen bei Verhaltensveränderungen zu unterstützen. Die Grundlagen werden in kurzen, prägnanten Inputs vermittelt und mit Demonstrationen veranschaulicht. In Übungen erproben Sie die Motivierende Gesprächsführung und gewinnen Sicherheit für die Anwendung.

Start	16. Mai 2024
Dauer	50 Stunden
Umfang	2 ECTS-Punkte
Kosten	CHF 980.–
Leitung	Natalie Battaglia

Klinisches Assessment und körperliche Untersuchung

Lernen Sie symptomfokussierte Anamnesen und körperliche Untersuchungen bei Patient:innen durchzuführen. Veränderungen des Gesundheitszustandes können Sie so frühzeitig erkennen, gezielte Massnahmen einleiten und in korrekter Fachsprache weitergeben.

→ Anrechenbar an den Nachträglichen Titelerwerb Pflege FH

Start	23. Mai 2023 / 6. Juli 2023 13. Mai 2024 / 9. Juli 2024
Aufwand	150 Stunden
Umfang	5 ECTS-Punkte
Kosten	CHF 2550.–
Leitung	Stefanie Eibel

Reflektierte Praxis – Wissenschaft verstehen

Dieser Weiterbildungskurs vermittelt Ihnen grundlegende Aspekte der wissenschaftlichen Methodik und evidenzbasierten Praxis.

- Anrechenbar zur Einreichung des Nachträglichen Titelerwerbs (NTE) FH Pflege
- Fachpersonen ohne Fachhochschulabschluss oder NTE wird der Kurs in der Regel für das Äquivalenzverfahren zur Zulassung für eine Weiterbildung empfohlen.

Start	22. September 2023 26. Januar 2024
Umfang	150 Stunden
Umfang	5 ECTS-Punkte
Kosten	CHF 1850.–
Leitung	Antonia Müller

CAS Ausbilden in Gesundheitsberufen

Das CAS vermittelt Ausbilder:innen methodische, didaktische, kommunikative und führungstheoretischen Kompetenzen, um Studierende und Lernende in ihrem Wissens- und Praxistransfer anzuleiten. Sie lernen, den Studierenden in der Praxis geeignete Lernsituationen zu ermöglichen und ihr fachliches Handeln zu beurteilen. Der Unterricht findet in unterschiedlichen Settings statt und ist darauf ausgerichtet, das erworbene Wissen laufend in die Praxis zu übertragen.

Start	27. Oktober 2023
Umfang	15 ECTS-Punkte, 3 Module
Kosten	CHF 7000.–
Leitung	Anita Manser Bonnard

- Aufbau**
- Modul Praxisausbildung 1
 - Modul Praxisausbildung 2
 - Modul Methodik/Didaktik

- Die Module können auch einzeln besucht werden.
- Mit dem CAS haben Sie die Möglichkeit, das SVEB-Zertifikat zu beantragen.

CAS Integrative und komplementäre Behandlungsansätze

Komplementäre Behandlungsansätze werden von vielen Menschen in Ergänzung zur Schulmedizin genutzt. Die Beratung durch Fachpersonen über den Einsatz und Nutzen der Behandlungsmethoden, aber auch zu Risiken oder Kontraindikationen nimmt dabei einen grossen Stellenwert ein. Im CAS erwerben Sie Kenntnisse der Behandlungsmethoden der Phytotherapie, der anthroposophischen Medizin, der Homöopathie sowie in TCM. Wichtige zugehörige Konzepte wie zum Beispiel Salutogenese sowie rechtliche Aspekte sind im Lehrplan ebenfalls enthalten. Darüber hinaus erleben Sie Therapieformen wie Rhythmische Einreibungen oder Akupunktur am eigenen Körper und lernen in einem Workshading die Praxis einer ausgewählten Behandlungsmethode kennen.

Start	Daten in Planung
Umfang	15 ECTS-Punkte, 3 Module
Kosten	CHF 7200.–
Leitung	Sara Kohler

- Aufbau**
- Modul Phytotherapie und Anthroposophische Medizin
 - Modul Homöopathie und TCM
 - Modul Vertiefung integrative und komplementäre Behandlungsansätze

- Die ersten beiden Module können auch einzeln besucht werden.
- Der Lehrgang wurde in enger Zusammenarbeit mit den Vereinen Integrative Kliniken Schweiz und APIS Anthroposophische Pflege in der Schweiz sowie dem ZHAW-Institut für Chemie und Biotechnologie entwickelt.

MAS in Physician Associate Skills

Mit dem MAS in Physician Associate Skills fördern Sie Ihre klinisch-medizinischen wie auch kommunikativen und organisatorischen Kompetenzen. Sie lernen einerseits die Ärzteschaft in Standardaufgaben zu unterstützen und andererseits die Standards für Routineeingriffe und für Patientenprozesse zu optimieren. Neben der Gewährleistung von personeller und fachlicher Kontinuität sind Sie mit dem Weiterbildungsmaster kompetente Ansprechperson für die spitalinternen und -externen Anspruchspartner.

Dauer	3–6 Jahre
Umfang	60 ECTS-Punkte, 3 CAS plus Mastermodul
Kosten	CHF 22 000–25 000.– (je nach Modulwahl)
Leitung	Anita Manser Bonnard

- Aufbau**
- CAS Klinische Fachspezialistin/Klinischer Fachspezialist
 - CAS Klinische Fachspezialisten Advanced
 - CAS Klinische Fachspezialisten Proficient
 - Mastermodul (Projekt- oder Forschungsarbeit)

→ Die CAS bestehen jeweils aus drei Modulen mit Pflicht- und Wahlpflichtanteilen. Sie können auch einzeln besucht werden.
Eine Anstellung von etwa 50 Prozent als Klinische Fachspezialistin/Klinischer Fachspezialist während des Studiengangs wird vorausgesetzt.

MAS Interprofessionelles Schmerzmanagement

Im MAS Interprofessionelles Schmerzmanagement erlangen Sie die Fähigkeit, Menschen mit komplexen Schmerzproblemen im Rahmen der interprofessionellen stationären oder ambulanten Versorgung lösungsorientiert zu beraten und zu behandeln. Sie setzen sich mit den Kompetenzen und Aufgaben der eigenen Profession auseinander und lernen jene der weiteren involvierten Professionen besser zu erkennen. Damit werden Sie in der Lage sein, eine gemeinsame Basis für eine effektive und effiziente Zusammenarbeit zu etablieren.

Dauer	3 – 6 Jahre
Umfang	60 ECTS-Punkte, 3 CAS plus Mastermodul
Kosten	CHF 21 590.–
Leitung	Silvia Careddu

- Aufbau**
- CAS Schmerz Basic
 - CAS Schmerz Advanced
 - CAS Schmerz Proficient
 - Mastermodul (Projekt- oder Forschungsarbeit)

→ Die CAS bestehen jeweils aus drei Modulen. Diese können auch einzeln besucht werden.
Eine Anstellung von etwa 50 Prozent im Bereich Schmerzmanagement während des Studiengangs wird vorausgesetzt.

Weitere interprofessionelle Kursangebote finden Sie auf unserer Webseite.
→ zhaw.ch/gesundheits/weiterbildung

Weitere Angebote

Unsere breite Palette an Kursen, Modulen oder CAS bietet Ihnen aktuelles, wissenschaftlich fundiertes Fachwissen für Ihre Praxis.

CAS Beratungskompetenzen

Erweitern Sie Ihre Kommunikations- und Beratungskompetenzen, um Patient:innen und ihre Familien situationsgerecht zu schulen und zu beraten. Die familienzentrierte Pflege lernen Sie als wesentlichen Bestandteil wirkungsvoller Edukationsprozesse zu nutzen. Anspruchsvolle Gespräche im Pflege team und im interprofessionellen Behandlungsteam führen Sie zielführend und fachkundig.

Dauer	1 Jahr
Umfang	15 ECTS-Punkte, 3 Module
Kosten	CHF 7200.–
Leitung	Bernadette Alig

WBK/Modul Patientenedukation

In der Patientenedukation geht es um die Information, Schulung und Beratung von Patient:innen und ihrer Angehörigen. Belastende Symptome sollen reduziert, das Gesundheitsverhalten verbessert und Alltagskompetenzen wiedererlangt werden. Psychologische und pflegerische Konzepte und Modelle unterstützen Ihr Verständnis für die Bedürfnisse der Patienten. Basierend darauf erweitern Sie Ihre Beratungsmethoden sowie Ihre edukativen Fertigkeiten und üben diese im Praxisfeld.

Start	6. Februar 2024
Aufwand	150 Stunden
Umfang	5 ECTS-Punkte
Kosten	CHF 2550.– bei Einzelbuchung
Leitung	Barbara Gresch

WBK/Modul Familienzentrierte Pflege und Beratung I

In diesem Modul erwerben Sie Grundlagenwissen und Fähigkeiten, um familienzentrierte systemische Assessment- und Beratungsgespräche mit Patient:innen und deren engsten Vertrauten zu führen. In einem gezielten Skillstraining machen Sie sich mit den Arbeitsinstrumenten vertraut, um familienzentrierte Assessmentgespräche in Ihrem Praxisalltag durchführen zu können.

Start	2. Mai 2023
Aufwand	150 Stunden
Umfang	5 ECTS-Punkte
Kosten	CHF 2550.– bei Einzelbuchung
Leitung	Barbara Preusse-Bleuler

WBK/Modul Interprofessionell erfolgreich kommunizieren

In diesem Modul vertiefen und erweitern Sie Ihre kommunikativen Kompetenzen in der Moderation und Leitung anspruchsvoller Gespräche im intra- und interprofessionellen Setting. Sie erwerben Kenntnisse, um Konfliktgespräche im Team zu führen sowie kollegiale Beratungen zu moderieren. Anhand von herausfordernden Praxissituationen trainieren Sie Ihre Gesprächskompetenz. Dabei reflektieren Sie das eigene Kommunikationsverhalten, erproben neue Handlungsmöglichkeiten und stärken die eigene Auftrittskompetenz.

Start	24. August 2023
Aufwand	150 Stunden
Umfang	5 ECTS-Punkte
Kosten	CHF 2550.– bei Einzelbuchung
Leitung	Bernadette Alig

Kurse / WBK / Module

English for Nurses

Im Kurs English for Nurses erwerben Sie englisches Fachvokabular und Kenntnisse, um wissenschaftliche Texte zu lesen, zu verstehen und für Ihren Praxisalltag zu nutzen.

- Zulassung: Diplom Pflege HF/DN II
- Voraussetzung: Grundkenntnisse in Englisch

Start	4. Mai 2023 / 16. Mai 2024
Dauer	16 Kontaktstunden
Umfang	2 ECTS-Punkte
Kosten	CHF 590.–
Leitung	David Stamm

Genetik und genetische Beratung in Onkologischer Pflege

In diesem Kurs vertiefen Sie Ihr Wissen zur Grundlage der Genetik. Pathophysiologische Veränderungen sowie Risiken und Überwachungsstrategien bei hereditären Tumoren lernen Sie kennen. Die Bedeutung der Familienanamnese wird aufgezeigt, sodass Sie Empfehlungen für eine genetische Beratung ableiten können.

Start	Daten in Planung
Dauer	13.5 Stunden
Kosten	CHF 280.–
Leitung	Barbara Gresch

Grundlagen Demenz

Erweitern Sie Ihr Wissen zu den verschiedenen Demenzformen, deren Schweregrade und Therapieansätze. Dies ermöglicht Ihnen einen angepassten oder neuen Zugang zu Ihrem pflegerischen Handeln.

Start	26. September 2023
Dauer	25 Stunden
Kosten	CHF 480.–
Leitung	Natalie Battaglia

Grundlagenwissen Pädiatrie (E-Learning Kurs)

Erarbeiten Sie im Selbststudium pädiatrisches Fachwissen. Lernen Sie wichtige Pflege- und Behandlungskonzepte kennen. Erlangen Sie damit Sicherheit in der Betreuung von Kindern aller Altersgruppen und Jugendlichen.

- Gesundheitsbetriebe können eine Institutionslizenz erwerben. Bitte kontaktieren Sie dazu Services Weiterbildung.

Start	jederzeit möglich
Dauer	3 Monate
Kosten	CHF 650.– Einzellizenz
Leitung	Astrid Koch

Klinisches Assessment und körperliche Untersuchung in der Pädiatrie

Lernen Sie symptomfokussierte Anamnesen und körperliche Untersuchungen bei Kindern aller Altersgruppen und Jugendlichen durchzuführen. Mit Hilfe des interaktiven Simulators Sim-Junior trainieren Sie Fokusassessments und können Veränderungen des Gesundheitszustandes korrekt diagnostizieren.

- Anrechenbar an den Nachträglichen Titelerwerb Pflege FH

Start	24. August 2023
Aufwand	150 Stunden
Umfang	5 ECTS-Punkte
Kosten	CHF 2450.–
Leitung	Astrid Koch

Personzentrierte Pflege bei Menschen mit Demenz

Menschen mit Demenz zeigen unterschiedliche Symptome und Verhaltensauffälligkeiten. Pflegefachpersonen können mit einer personzentrierten Pflege die Symptomlast reduzieren und die Lebensqualität der Betroffenen verbessern. Im Kurs vertiefen Sie Ihr Wissen zur Ursachenfindung von Verhaltensauffälligkeiten und leiten mögliche nicht-pharmakologische Interventionen ab.

Start	7. September 2023
Dauer	25 Stunden
Kosten	CHF 480.–
Leitung	Natalie Battaglia



Weiterbildungsteam

Die Mitarbeitenden der Weiterbildung unterstützen Sie bei Ihrer persönlichen Weiterbildungsplanung.



Bernadette Alig
Leiterin Weiterbildung und Dienstleistung
Pflege, MScN,
bernadette.alig@zhaw.ch



Barbara Preusse-Bleuler
Modulverantwortliche, MNS
barbara.preusse-bleuler@zhaw.ch



Natalie Battaglia
Leiterin MAS in Gerontologischer Pflege,
MScN, Berufsschullehrerin im Gesundheitswesen
natalie.battaglia@zhaw.ch



Christine Wunderli
Assistentin Weiterbildung und
Dienstleistung Pflege
christine.wunderli@zhaw.ch



Astrid Koch
Leiterin MAS in Pädiatrischer Pflege,
MScN, BA Pflegepädagogik
astrid.koch@zhaw.ch



Christine Hilber
Mitarbeiterin Services Weiterbildung
weiterbildung.gesundheit@zhaw.ch



Sara Kohler
Leiterin MAS in Onkologischer Pflege,
MScN, MAS in Onkologischer Pflege ZFH
sara.kohler@zhaw.ch



Lamine Saye
Mitarbeiter Services Weiterbildung
weiterbildung.gesundheit@zhaw.ch



Barbara Gresch
Stv. Leiterin MAS in Onkologischer Pflege
MScN, CAS Hochschuldidaktik
barbara.gresch@zhaw.ch



Stefanie Simone Eibel
Leiterin Vorbereitungsmodule
Höhere Fachprüfung Pflege, BScM,
MAS in Leadership und Management
stefanie.eibel@zhaw.ch

Weiterbildungs- beratung

Sind Sie noch unschlüssig welche Weiterbildung zu Ihnen passt? Oder haben Sie Fragen zur Zulassung? Kontaktieren Sie uns. Wir beraten Sie gerne und planen mit Ihnen Ihren persönlichen Weg.

Setzen Sie fachliche
Schwerpunkte und erwei-
tern Sie Ihre Kompetenzen.
Die praxisnahen Weiter-
bildungen am Institut für
Pflege bringen Sie persön-
lich und beruflich weiter.

Zürcher Hochschule
für Angewandte Wissenschaften

Gesundheit

Services Weiterbildung
Katharina-Sulzer-Platz 9
8400 Winterthur

+41 (0)58 934 63 79
weiterbildung.gesundheit@zhaw.ch
zhaw.ch/gesundheit/weiterbildung

