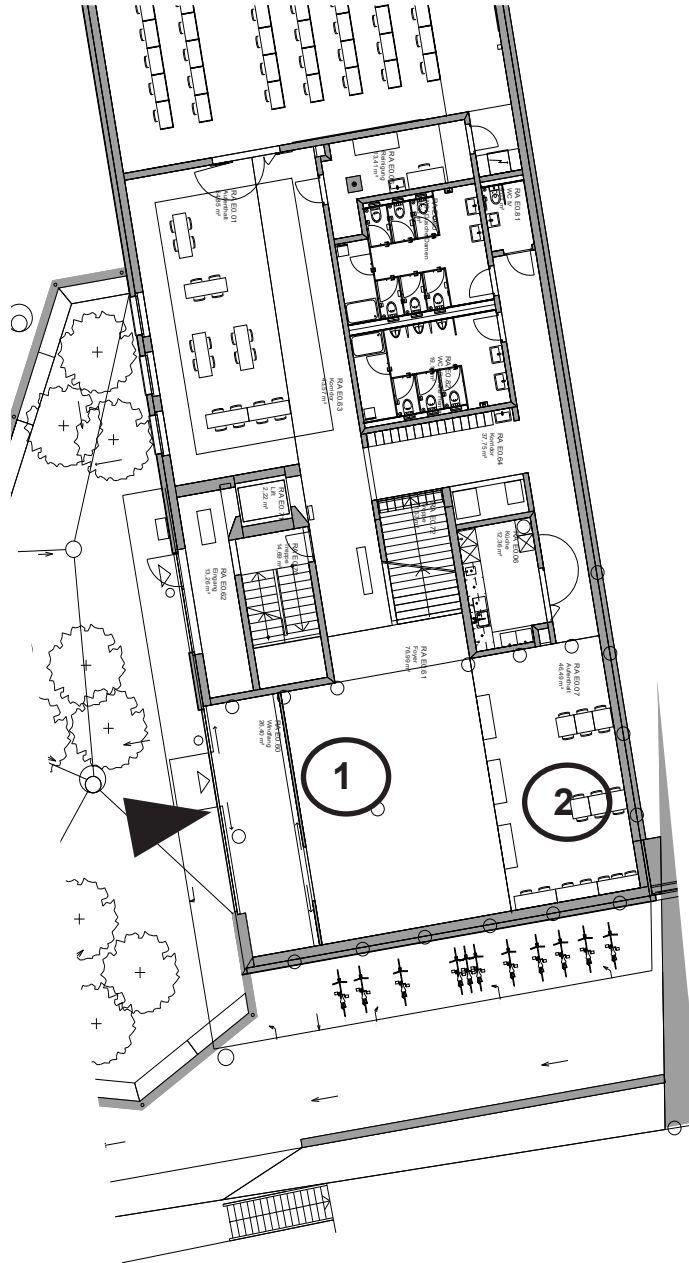


# Life Sciences and Facility Management

# **Biophilia Living Lab**

ZHAW Institut für Facility Management  
Seestrasse 55, 8820 Wädenswil

Kontakt:  
Prof. Dr. Lukas Windlinger Inversini  
Forschungsgruppe Workplace Management  
ZHAW Life Sciences und Facility Management  
Reidbach  
8820 Wädenswil



EG

## 1 Eingang

Die mehrstämmige Schefflera Amate bildet mit ihrer besonderen Wuchsform das Kernstück dieser Pflanzengruppe.

In den mobilen Töpfen finden sich Philodendron, Imperial Green, Aglaonema, Key Lime' und Pleomele Reflexa. Diese Pflanzengruppe, gemeinsam mit der vertikalen Begrünung bilden das Empfangskomitee im Gebäude RA und erschaffen im Foyer eine einladende Atmosphäre.

Design: Nieuwkoop, NL

Konzept: Creaplant

Material: Töpfe, Cortenstahl mit unsichtbaren Rollen

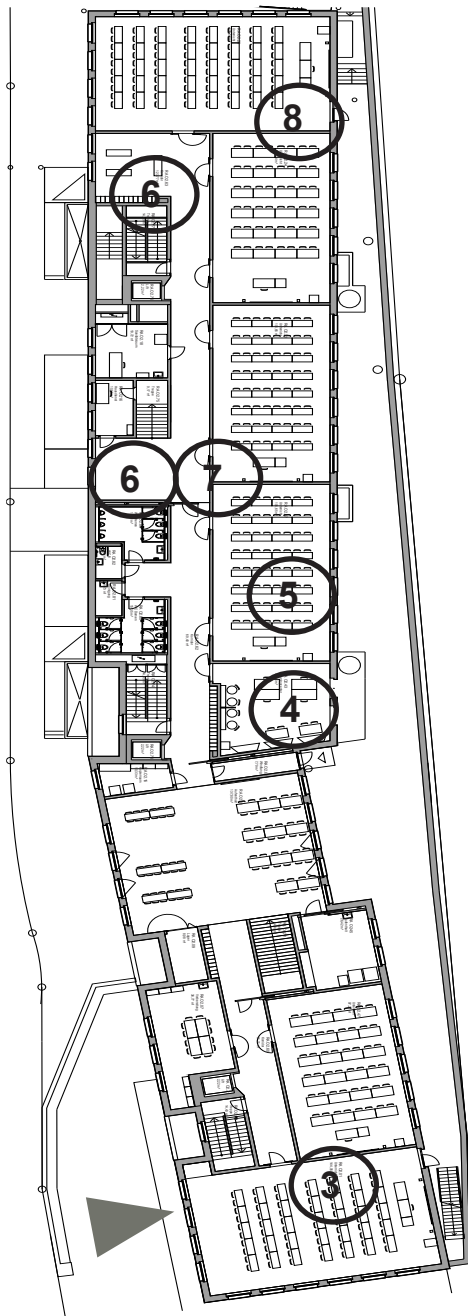
## 2 Vertikale Begrünung

Der neue vertikale Garten bildet ein prominentes, natürliches Statement für unser Foyer. Das individuelle Pflanzenmotiv besteht aus 860 Pflanzen, die an ihrem natürlichen Standort vorwiegend im Unterholz oder auf Bäumen gedeihen. Grossflächige, vertikale Begrünungen bilden ein starkes und gleichzeitig platzsparendes Element in der Innenarchitektur. Pflanzenwände verbessern das Sauerstoffgleichgewicht, geben Feuchtigkeit ab und sind akustisch wirksam. Der Einbezug von Pflanzen in die Erstellung und den Unterhalt von Gebäuden ist Teil der Ökosystemdienstleistungen und hat riesiges Potenzial.

Design: Creaplant Vertikalbegrünung

Konzept: Creaplant

Material: Rahmen und Tank aus Edelstahl pulverbeschichtet, Vegetationsträger aus Steinwolle, Lineares LED Vollspektrum-Pflanzenlichtsystem (Hersteller SE Lightmanagement AG), Automatische Bewässerungsanlage mit Monitoring durch kabellosen Sensor.



2.OG

### 3 Pendularis

Die Pendularis wurde am Institut für Umwelt und natürliche Ressourcen der Zürcher Hochschule für Angewandte Wissenschaften entwickelt.

Es ist ein schwebendes modulares Bepflanzungssystem mit 10 Pflanzen pro Einheit. Für die Bepflanzung wurde das Pflanzenset Royal mit langsam wachsenden Aufsitzerpflanzen der Tropen gewählt. Diese sind in den Astgabeln der Urwaldriesen heimisch und extreme Bedingungen gewohnt.

Design: Pendularis, CH

Konzept: Creaplant

Material: Chromstahl Halterung, Modul Aluminium eloxiert, LED Leuchte (4100 K)

### 4 Learning Center

Die freistehenden Töpfe lassen sich leicht neu arrangieren und bilden somit eine individuelle, geschützte und natürliche Lernumgebung. Die pflegeleichte Bepflanzung besteht aus Schefflera, Epipremnum, Clusia Rosea und verschiedenen Arten von Dracaena.

Design: Europlast, IT

Konzept: Creaplant

Material: Töpfe aus durchgefärbtem PE-Kunststoff

### 5 Mooswand Klassenzimmer

Moosbilder und Mooswände bestehen aus echtem zu 100% natürlich konserviertem Grün. Sie benötigen keine Pflege, kein Wasser und kein Licht. Die massgefertigte Installation besteht aus zwei verschiedenen Arten von Moos, Ballenmoos und Flachmoos.

Die beruhigende Wirkung der natürlich gestalteten Grünfläche soll die Konzentrationsfähigkeit der ZHAW Studenten während des Unterrichtes positiv beeinflussen.

Design: Creaplant

Konzept: Creaplant

Material: Stabilisiertes Moos

### 6 Wasserwand

Die mobile Wasserwand filtert Feinstaub und erhöht die Luftfeuchtigkeit. Der regelmässige Wasserfluss schafft eine angenehme Umgebung und sorgt für eine neue Erfahrung am Arbeitsplatz oder im Büro.

Design: Cloud Garden, NL

Konzept: Creaplant

Material: Rahmen und Sockel aus Edelstahl pulverbeschichtet, Verdunstungsfläche aus Sicherheitsglas, Bewässerungseinheit mit Tauchpumpe und Steuergerät

### 7 Lounge(s)

Die Pflanzengruppen in den Lounges strukturieren diese Bereiche.

Mit Blick auf den See, inmitten eines Topfgartens können die Studenten der ZHAW arbeiten, diskutieren oder entspannen.

In den Töpfen finden Sie Monstera, Rhaps Excelsa, Philodendron Squamiferum und Clusia ‚Princess‘.

Design: Pottery Pots, NL

Konzept: Creaplant

Material: Verbundwerkstoff Polyester, Steinmehl

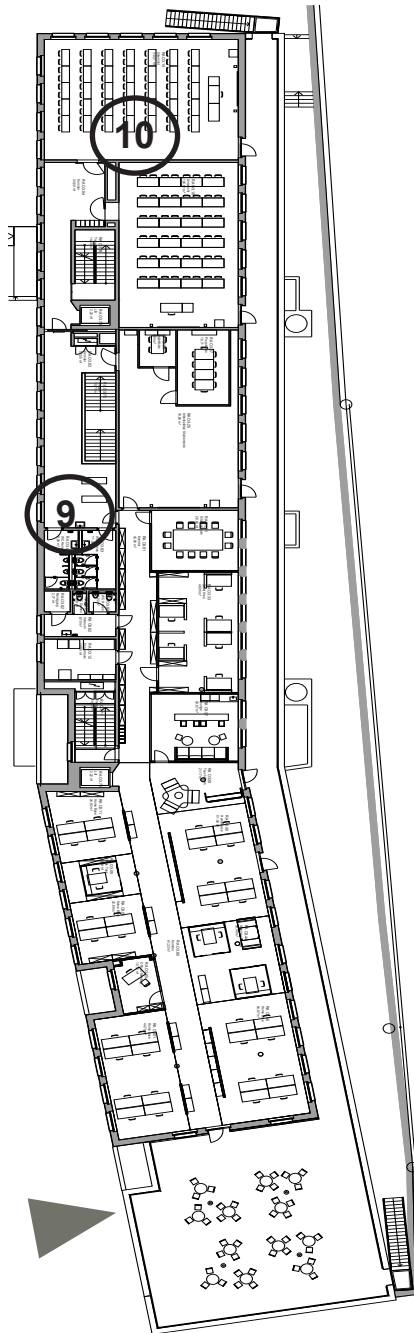
### 8 Wandapplikation Birds

Die Tapete wurde auf Basis eines Aquarellbildes erstellt. Das Sujet soll dem Betrachter Natur und Leichtigkeit vermitteln.

Design: MOODESIGN

Konzept: MOODESIGN

Material: Tapete, Glass Textile design2wall 2523



3.OG

### 9 Heckenmodul

Die mit Pleomele reflexa bepflanzen Heckenmodule bilden einen natürlichen Sichtschutz, zonieren offene Raumsituationen und schaffen dadurch mehr Privatsphäre am Arbeitsplatz. Durch die integrierten Rollen lassen sich jederzeit neue Raumstrukturen kreieren.

Design: PotteryPots NL

Konzept: Creaplant

Material: Verbundwerkstoff aus Polyester und Steinmehl

### 10 Wandapplikation Wald

Die Tapete zeigt ein Waldstück in Blonay mit blühenden Narzissen auf einer Bergwiese.

Fotografie: Simon Oberli

Konzept: MOODESIGN

Material: Tapete - Glass Textile design2wall 2523