

Installation von ArcGIS Pro

Version: ArcGIS Pro 3.3.1
Letzte Aktualisierung: 20.08.2024
Kürzel: rahn
Kontakt: info.geoinformatik@zhaw.ch

Allgemeines

Diese Anleitung wurde für Windows erstellt. Wer ArcGIS Pro auf Mac / Linux installieren möchte, muss zusätzlich folgende Anleitung berücksichtigen: <https://pro.arcgis.com/de/pro-app/get-started/run-pro-on-a-mac.htm>

Der Bezug der Lizenzen erfolgt nach der Installation via Named User Lizenz.

Installation ArcGIS Pro

Schritt 1: Systemvoraussetzungen überprüfen

Überprüfen Sie die Systemvoraussetzungen und aktualisieren Sie wenn nötig notwendige Software (z.B. Servicepacks):
<https://pro.arcgis.com/de/pro-app/get-started/arcgis-pro-system-requirements.htm>

Schritt 2: Download

Die Komponenten der Software sind im Softwarecenter aufzufinden. Achtet auf die neueste Version:

Es handelt sich um die folgenden Komponenten, die in genannter Reihenfolge automatisch installiert werden.

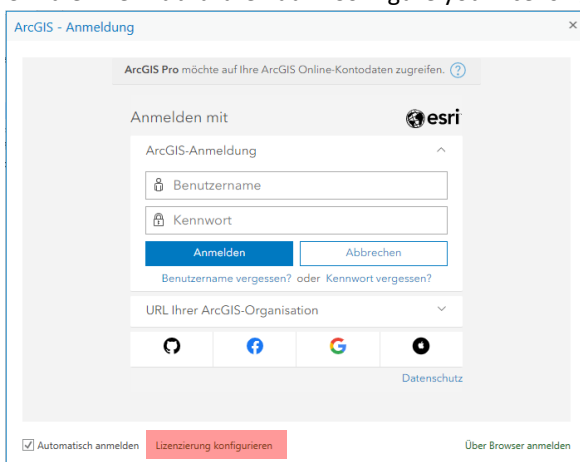
1. ArcGIS Pro
2. falls vorhanden: ArcGIS Pro Patch
3. Data Interoperability Tools

ACHTUNG: Die Lizenz muss neu per Named User Login mit User und Passwort freigeschaltet werden (Schritt 4b) Es braucht nur eine dieser Möglichkeiten.

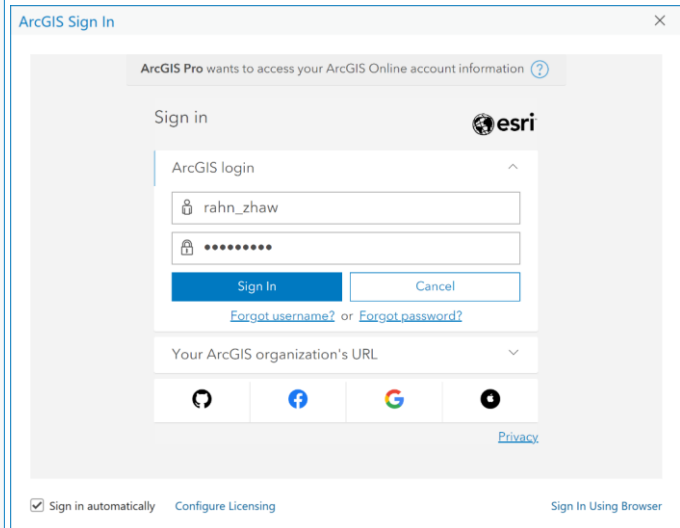
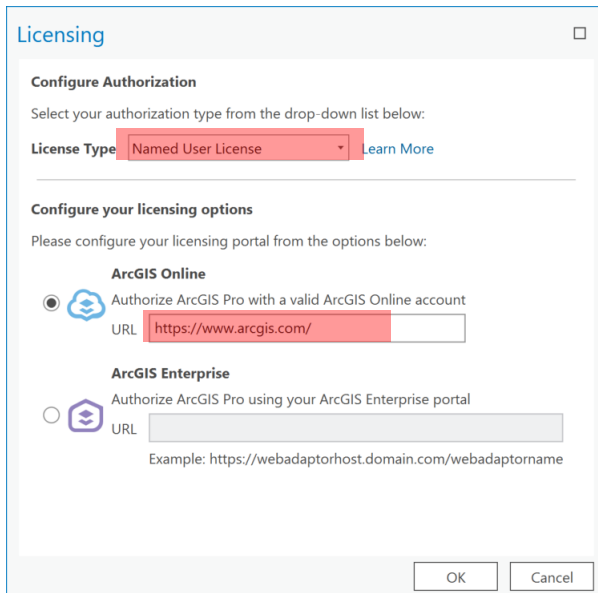
Schritt 4: Lizenz per Named User beziehen

Die Software kann über den ArcGIS Online Login bezogen. Hierzu braucht es einen Account bei ArcGIS Online. <https://zhaw.maps.arcgis.com/home/index.html> Ist noch kein solcher Account bereitgestellt meldet euch kurz bei der FG Geoinformatik. Als Mitarbeitende/r braucht es eine Anmeldung.

Um die Lizenz abzurufen auf «Configure your licensing options» klicken.



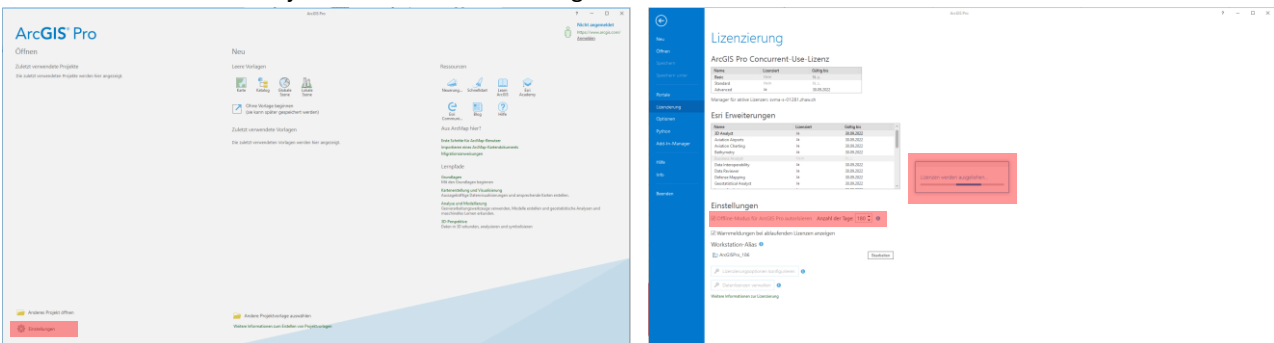
License Type «Named User License» und «ArcGIS Online» auswählen und bei URL «<https://www.arcgis.com/>» eingeben und auf «OK» klicken. ArcGIS Pro muss im nächsten Schritt einmal neu gestartet werden. Es öffnet sich ein Anmelde-Dialog. Der Login funktioniert mit den oben genannten ArcGIS Online Account.



Schritt 5: Lizenz für den offline Gebrauch ausleihen

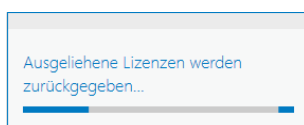
Um ArcGIS Pro ausserhalb des ZHAW Netzwerks (oder offline) gebrauchen zu können, kann die Lizenz «ausgeliehen» werden. **Auch für diesen Schritt muss man sich zwingend im ZHAW Netzwerk befinden oder mit VPN arbeiten.** Die Ausleihe erfolgt folgendermassen:

ArcGIS Pro aufstarten → «About ArcGIS Pro» → «Licensing» → «Settings» Häkchen bei «Authorize ArcGIS Pro to work offline» setzen. Dies kann je nach Internetverbindung mehrere Minuten dauern.



Hinweis:

- Eine Lizenz kann maximal 180 Tage jeweils auf den 30. September ausgeliehen werden.
- Um die Lizenz zu verlängern, wird sie nach Ablauf der Lizenzdauer retourniert (entfernen des Häkchens bei «Authorize ArcGIS Pro to work offline»). Es erscheint folgende Meldung:



- Anschliessend kann das entsprechende Häkchen wieder gesetzt werden.
- **Auch für diesen Schritt muss man sich zwingend im ZHAW Netzwerk befinden oder mit VPN arbeiten.**