



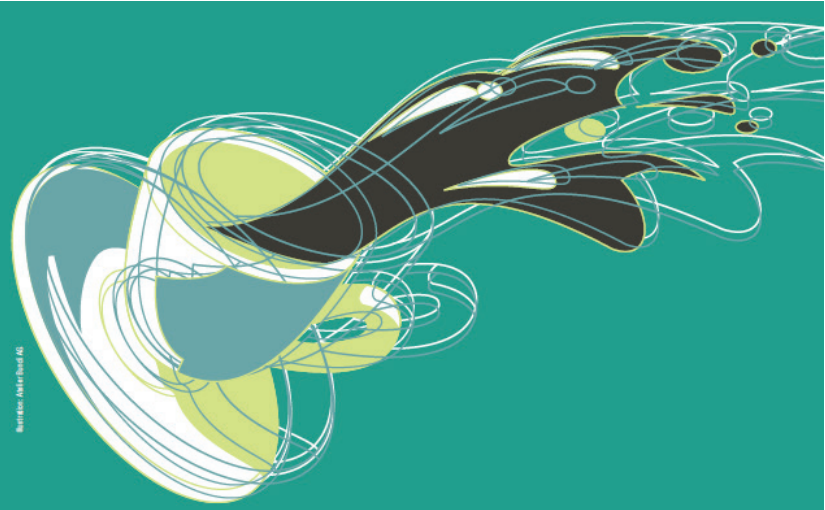
Life Sciences und
Facility Management

IUNR Institut für Umwelt und
Natürliche Ressourcen

**Forschungsgruppe Tourismus
und Nachhaltige Entwicklung**

Tel. 058 934 56 65

wergenstein.lsfm@zhaw.ch



**wissenschaftscafé
graubünden**

**Montag, 24. Juni, 20 Uhr
Center da Capricorns, Wergenstein**

Bergauf trotz Schrumpfung

Potenziale und Perspektiven fürs Berggebiet

Wie bleiben unsere Bergregionen trotz Abwanderung, alternder Bevölkerung, und wirtschaftlicher Schrumpfung lebenswert?

Welche Rolle spielt dabei die Landschaft, wie lässt sich Biodiversität in Einklang mit nachhaltigem Tourismus fördern, und in welcher Weise können Pärke dazu beitragen, diese Herausforderungen zu meistern?

Podiumsdiskussion

Prof. Michael Forster, Stv. Geschäftsleiter Naturpark Beverin

Gian Michael, Grossrat und Berglandwirt

Prof. Dr. Boris Previšić, Direktor Institut Kulturen der Alpen

Lea Reusser, Leiterin FoLAP scnat

Rita Schmid, Forum Vals, Co-Projektleiterin Convivenza

Moderation:

Prof. Stefan Forster, Leiter Forschungsbereich

Tourismus und Nachhaltige Entwicklung, ZHAW

Alle Interessierten sind herzlich zur Diskussion und zum Apéro eingeladen !



 **Naturpark Beverin**

Academia Raetica

SWITZERLAND