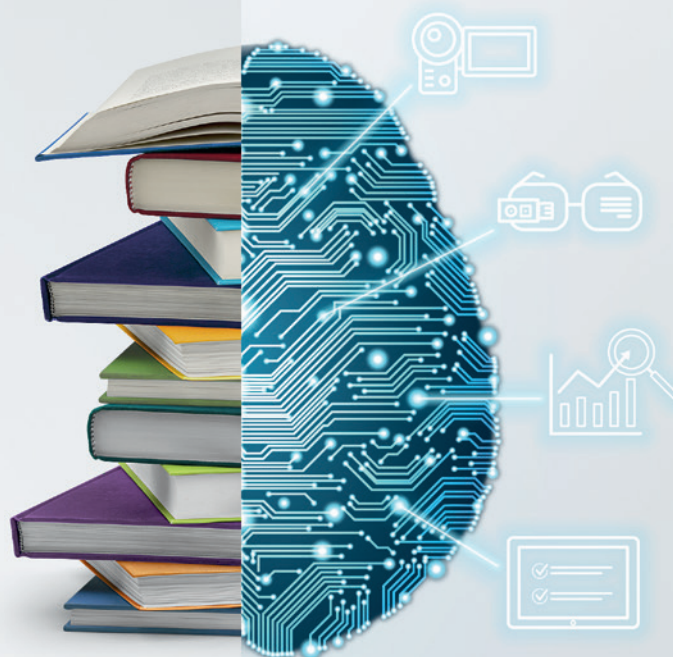


# Technology & Media in Education

**Certificate of Advanced Studies (CAS)**



**Building Competence. Crossing Borders.**

# Lehrgang

## Potenziale von Medien und Technologien ausschöpfen!

Vertiefen Sie Ihre Kompetenzen im Bereich E-Learning und konzipieren Sie anspruchsvolle digitale Lernanwendungen.

### AUSGANGSLAGE

Digitale Systeme und virtuelle Lernumgebungen ermöglichen neue Lernerfahrungen und Lernprozesse. Im CAS Technology & Media in Education werden Sie sich vertieft mit Multimedia Learning Production, Serious Games & Virtual Reality in Education, E-Assessment, Artificial Intelligence and Learning Analytics in Education auseinandersetzen und eigene innovative Lernanwendungen entwickeln. Dabei werden Sie beispielsweise im Kurs Multimedia Learning Production Ihre Kenntnisse im Erstellen von Lernvideos mithilfe von künstlicher Intelligenz (KI), Animationen und Lernfilmschnitttechniken wie auch die Visualisierung von Grafiken/ Bildern vertiefen und sich mit der Umsetzung von Podcasts auseinandersetzen.

Sie setzen sich im Kurs Serious Games & Virtual Reality in Education intensiv mit virtuellen Welten, Serious Games sowie der Förderung von Fertigkeiten im VR-Bereich auseinander.

Im Kurs Artificial Intelligence and Learning Analytics in Education lernen Sie datengetriebene Zugänge zur Bildung kennen und wie neue Technologien, wie z.B. Chatbots, Robotic Process Automation oder Blockchain genutzt werden können.

Im Kurs E-Assessment werden Sie Ihre Kenntnisse im digitalen Prüfen vertiefen und Systeme zum Proctoring beurteilen und diese umgehend zur Anwendung bringen.

Mit diesem Wissen und den im CAS Technology & Media in Education erworbenen Skills werden Sie das digitale Lernen in Ihrer Bildungsorganisation oder Ihrem Unternehmen optimieren.

### LERNZIELE UND NUTZEN

Die Teilnehmenden können

- anspruchsvolle Medieninhalte für das digitale Lehren und Lernen konzipieren, produzieren und situationsadäquat einsetzen;
- erweiterte Techniken zur Produktion von Lernvideos anwenden;
- Eigene Lernumgebungen im Sinne von Serious Games entwickeln und lernförderlich im eigenen Unterricht einsetzen;
- die Möglichkeiten und Grenzen von Artificial Intelligence und Learning Analytics für das Onlinelernen beurteilen und zielgerichtet einsetzen;
- die Einsatzmöglichkeiten von modernen Technologien wie Chatbots, Robotic Process Automation oder Blockchains in der Bildung beurteilen und erproben;
- E-Assessments differenziert beurteilen, entwerfen und im eigenen Kontext einsetzen.

### ZIELPUBLIKUM

Der CAS Technology & Media in Education eignet sich für Fachpersonen der Hochschul-, Erwachsenen- und Berufsbildung (z. B. Dozierende, Aus- und Weiterbildungsverantwortliche oder Kursleitende) in Bildungsinstitutionen, Unternehmen und Verwaltung, die ihre Kompetenzen im Bereich des digitalen Lehrens und Lernens erweitern möchten. Damit Sie optimal vom Inhalt des CAS profitieren können, bringen Sie bereits Erfahrungen und Kenntnisse im Konzipieren von Onlinelernumgebungen und im Begleiten von digitalen Lernprozessen mit und beherrschen den versierten Umgang mit ICT und Medien.

# Aufbau und Inhalt

## Durch praktische Anwendung zum nachhaltigen Lerneffekt

In diesem Lehrgang werden Sie die spezifischen Tools im Bereich Technology & Media theoretisch erarbeiten und in Projektarbeiten praktisch umsetzen.

### MODULÜBERSICHT

<b>MODUL 1</b> 6 ECTS-Credits	<b>MODUL 2</b> 6 ECTS-Credits
<b>Media in Education</b>	<b>Technology in Education</b>
<ul style="list-style-type: none"><li>– Multimedia Learning Production</li><li>– Serious Games &amp; Virtual Reality in Education</li></ul>	<ul style="list-style-type: none"><li>– Artificial Intelligence and Learning Analytics in Education</li><li>– E-Assessment</li></ul>

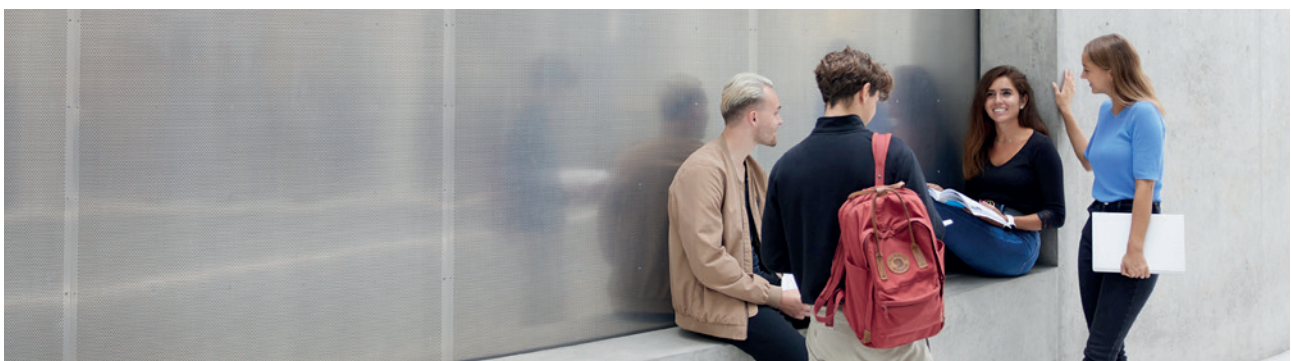
### METHODIK

Der CAS Technology & Media in Education ist als Blended-Learning-Lehrgang konzipiert.

Es finden Präsenzveranstaltungen in Form von Webinaren und physisch vor Ort statt. Diese sind als Workshops angelegt, in denen Sie Ihre Skills in den Bereichen Multimedia Production und Serious Games, Virtual Reality vertiefen, adaptive, intelligente Lernumgebungen mit Learning Analytics entwickeln und im Bereich E-Assessment Prüfungssysteme mit Proctoring selber konfigurieren.

Daneben erarbeiten Sie rund 80 Prozent der Kursinhalte im begleiteten Onlinestudium, was Ihnen die Möglichkeit bietet, sich mit den Lerninhalten selbstständig – zeitlich und örtlich flexibel – auseinanderzusetzen und digitales Lernen selber zu erfahren.

Der Lehrgang basiert auf einem fortlaufenden Lerntransfer, indem Sie die vermittelten theoretischen Konzepte in Ihren individuellen Lehrprojekten (Leistungsnachweis) im eigenen Bildungskontext zur Anwendung bringen.



# Kontakt

Gerne beraten wir Sie in einem persönlichen Gespräch



**Sandra Spörri**  
Studienleiterin CAS Technology &  
Media in Education

## STUDIENLEITUNG

**Sandra Spörri**  
Zentrum für Innovative Didaktik  
Telefon +41 58 934 71 34  
[sandra.spoerri@zhaw.ch](mailto:sandra.spoerri@zhaw.ch)

## ADMINISTRATION UND ANMELDUNG

ZHAW School of Management and Law  
Customer Service Weiterbildung  
Theaterstrasse 15b  
Postfach  
8401 Winterthur  
Telefon +41 58 934 79 79  
[info-weiterbildung.sml@zhaw.ch](mailto:info-weiterbildung.sml@zhaw.ch)



## Zentrum für Innovative Didaktik

Das Zentrum für Innovative Didaktik (ZID) ist das hochschuldidaktische Kompetenzzentrum an der ZHAW School of Management and Law. Es beschäftigt sich in Lehre, Weiterbildung und Forschung mit Fragen der Didaktik und Methodik sowie der Kompetenzentwicklung von Studierenden. Das ZID-Team nutzt die Erkenntnisse aktueller hochschuldidaktischer Forschung sowie die eigene Lehrerfahrung in ausgewählten Key-Modulen und integriert diese in praxisorientierte Aus- und Weiterbildungsaktivitäten. Das Zentrum hat einen Schwerpunkt in der Entwicklung und Erforschung innovativer Lehr- und Lernansätze im Bereich E-Learning und beteiligt sich an verschiedenen nationalen und internationalen Forschungsprogrammen. Das interdisziplinär zusammengesetzte Expertenteam des ZID deckt das Spektrum zwischen Wissenschafts- und Praxisorientierung ab und die eigene Entwicklungsabteilung ermöglicht, innovative didaktische Ideen in neue IT-Lehranwendungen umzusetzen.

>>> [www.zhaw.ch/zid](http://www.zhaw.ch/zid)

# Organisatorisches

## Die Voraussetzungen für Ihren Erfolg

Besuchen Sie uns online für weitere Informationen.

### AUFNAHMEBEDINGUNGEN

Zugelassen sind Absolventinnen und Absolventen von Fachhochschulen oder Universitäten mit Ausbildungstätigkeit an einer Hochschule oder in Unternehmen oder Verwaltung. Zudem ist ausgewiesenes didaktisches Grundlagenwissen erforderlich. Über die definitive Zulassung entscheidet die Studienleitung.

### ANMELDUNG

Anmeldeschluss ist jeweils zwei Wochen vor Kursbeginn. Die Kurse sind auch einzeln buchbar und die Anmeldung erfolgt online. Anmeldungen werden nach der Reihenfolge ihres Eingangs berücksichtigt.

>>> [www.zhaw.ch/zid/cas-tme](http://www.zhaw.ch/zid/cas-tme)

### DATEN

Die Kursdaten sind jeweils online publiziert:

>>> [www.zhaw.ch/zid/cas-tme](http://www.zhaw.ch/zid/cas-tme)

### ARBEITSAUFWAND

Für den erfolgreichen Abschluss des Lehrgangs werden 12 ECTS-Credits (European Credit Transfer System) vergeben. Pro ECTS-Credit ist mit einem Arbeitsaufwand von 25 bis 30 Stunden zu rechnen. Für den gesamten Lehrgang entspricht dies 300 bis 360 Stunden.

### LEISTUNGSNACHWEIS

Der Leistungsnachweis ist mittels einer Projektarbeit für jeden der vier Kurse des CAS zu erbringen.

### UNTERRICHTSORT

Der Unterricht findet in den Räumlichkeiten der ZHAW School of Management and Law (SML) in Winterthur, zwei Gehminuten vom Bahnhof Winterthur entfernt, sowie online statt. >>> [www.zhaw.ch/sml/campus](http://www.zhaw.ch/sml/campus)

### DAUER

Der Lehrgang wird über einen Zeitraum von 12 Monaten berufsbegleitend absolviert.

### UNTERRICHTSZEITEN

Die Kurszeiten an Präsenztagen sind jeweils von 8.45 – 16.45 Uhr.

### UNTERRICHTSSPRACHE

Unterrichtssprache ist Deutsch, einzelne Gastreferate können jedoch auch in Englisch gehalten werden. Die Kursunterlagen sind in Deutsch oder Englisch verfasst.

### ABSCHLUSS

Nach erfolgreichem Erbringen der Leistungsnachweise sowie Erfüllen der Präsenzpflcht von mindestens 80 Prozent verleiht die SML das «Certificate of Advanced Studies ZHAW in Technology & Media in Education».

### KOSTEN

Die Kurskosten betragen CHF 5800.– pro Person. Darin ist sämtliches Kursmaterial enthalten.

### TEILNAHMEBEDINGUNGEN

Die allgemeinen Teilnahmebedingungen für Weiterbildungsveranstaltungen an der SML finden Sie unter:

>>> [www.zhaw.ch/sml/atb-wb](http://www.zhaw.ch/sml/atb-wb)

Zürcher Hochschule  
für Angewandte Wissenschaften

# School of Management and Law

St.-Georgen-Platz 2  
Postfach  
8401 Winterthur  
Schweiz

[www.zhaw.ch/sml](http://www.zhaw.ch/sml)



swissuniversities